

КОНСТРУКТОР ДООЕЛ - Струга



ГРАДБА: РЕКОНСТРУКЦИЈА И САНАЦИЈА/АДАПТАЦИЈА
НА ОБЈЕКТ - ИЗЛОЖБЕН ЦЕНТАР НА БЕЛЧИШКО БЛАТО,
на КП-2075/1, КО БЕЛЧИШТА, ОПШТИНА ДЕБРЦА

ИНВЕСТИТОР: ОПШТИНА ДЕБРЦА

ИЗРАБОТУВА: ДООЕЛ "КОНСТРУКТОР" - Струга

НИВО НА ИЗРАБОТКА: ОСНОВЕН ПРОЕКТ
тех.бр. 64/2019

ВИД НА ПРОЕКТ: АРХИТЕКТОНСКИ "А"

ПРОЕКТАНТ: ВАНЃЕЛ ДУНОВСКИ, дипл.инг.арх.

УПРАВИТЕЛ,
ЕФТИМ КАРАЈОВАНОВСКИ дипл.град.инж.

СТРУГА,
ЈУЛИ, 2019 год.

СОДРЖИНА НА ПРОЕКТ

- ДОКУМЕНТ ЗА РЕГИСТРИРАНА ДЕЈНОСТ
- ЛИЦЕНЦА ЗА ПРОЕКТИРАЊЕ
- РЕШЕНИЕ ЗА НАЗНАЧУВАЊЕ НА ПРОЕКТАНТ
- ОВЛАСТУВАЊЕ НА ПРОЕКТАНТ
- ПРОЕКТНА ПРОГРАМА

АРХИТЕКТОНСКИ ПРОЕКТ

ТЕКСТУАЛЕН ДЕЛ

- ИЗВОД ОД ОПШТ АКТ
- ТЕХНИЧКИ ОПИС
- ПРЕДМЕР

ГРАФИЧКИ ДЕЛ

- ПОСТОЕЧКА СОСТОЈБА

| | | |
|----|---------------------------------|-------|
| 01 | ОСНОВА НА ПРИЗЕМЈЕ | 1:100 |
| 02 | ОСНОВА НА КАТ | 1:100 |
| 03 | ОСНОВА НА ПЕТТА ФАСАДА | 1:100 |
| 04 | ПРЕСЕК 1-1 | 1:100 |
| 05 | ЗАПАДНА ФАСАДА / ЈУЖНА ФАСАДА | 1:100 |
| 06 | ИСТОЧНА ФАСАДА / СЕВЕРНА ФАСАДА | 1:100 |

- НОВОПРОЕКТИРАНА СОСТОЈБА

| | | |
|----|---------------------------------|-------|
| 01 | СИТУАЦИЈА | 1:200 |
| 02 | ОСНОВА НА ТЕМЕЛИ | 1:100 |
| 03 | ОСНОВА НА ПРИЗЕМЈЕ | 1:100 |
| 04 | ОСНОВА НА КАТ | 1:100 |
| 05 | ОСНОВА НА КРОВНА КОНСТРУКЦИЈА | 1:100 |
| 06 | ОСНОВА НА ПЕТТА ФАСАДА | 1:100 |
| 07 | ПРЕСЕК 1-1 / ПРЕСЕК 2-2 | 1:100 |
| 08 | ЗАПАДНА ФАСАДА / ЈУЖНА ФАСАДА | 1:100 |
| 09 | ИСТОЧНА ФАСАДА / СЕВЕРНА ФАСАДА | 1:100 |
| | ШЕМА НА СТОЛАРИЈА | |



Број: 0809-50/151320190000300

Датум и време: 23.1.2019 г. 09:33:10

ПОТВРДА
за регистрирана дејност

| ТЕКОВНИ ПОДАТОЦИ ЗА СУБЈЕКТОТ | |
|-------------------------------|---|
| ЕМБС: | 5553709 |
| Назив: | Трговско друштво за градежништво трговија и услуги КОНСТРУКТОР Струга ДООЕЛ |
| Седиште: | РИСТО КРЛЕ бр.3-8/Б СТРУГА, СТРУГА |

| ПОДАТОЦИ ЗА РЕГИСТРИРАНА ДЕЈНОСТ | |
|---|--|
| Предмет на работење: | Регистрирана е општа клаузула за бизнис |
| Приоритетна дејност/ главна приходна шифра: | 71.12 - Инженерство и со него поврзано техничко советување |
| Други дејности во внатрешниот промет: | Нема |
| Евидентирани дејности во надворешниот промет: | Има |
| Одобренија, дозволи, лиценци, согласности: | Нема |

Правна поука: Против овој реален акт може да се изјави приговор до Централниот регистар на Република Македонија во рок од 8 дена од денот на приемот.

Изготвил:



Овластено лице:



Република Македонија
МИНИСТЕРСТВО ЗА ТРАНСПОРТ И ВРСКИ

Врз основа на член 16 став (2) од Законот за градење („Службен весник на Република Македонија“ бр.130/09, 124/10, 18/11, 36/11, 54/11, 13/12, 144/12, 25/13, 79/13, 137/13, 163/13, 27/14, 28/14, 42/14, 115/14, 149/14 и 187/14), Министерството за транспорт и врски издава

ЛИЦЕНЦА А
ЗА ПРОЕКТИРАЊЕ НА ГРАДБИ
ОД ПРВА КАТЕГОРИЈА

НА

Трговско друштво за градежништво, трговија и услуги
КОНСТРУКТОР Струга ДООЕЛ

(назив, седиште, адреса и ЕМБС на правното лице)

ул.Ристо Крле бр.3-8/Б Струга, ЕМБС 5553709

ЛИЦЕНЦАТА Е СО ВАЖНОСТ ДО: **03.02.2022 година**

Број: **П.302/А**

03.02.2015 година

(ден, месец и година на издавање)



МИНИСТЕР

Миле Јанакиески

Врз основа на член 18 став 1 од Законот за градење („Службен весник на Република Македонија“ број 130/09, 124/10, 18/11, 36/11, 54/11, 13/12, 144/12, 25/13, 79/13, 137/13, 163/13, 27/14, 28/14, 42/14, 115/14, 149/14, 187/14, 44/15, 129/15, 217/15, 226/15, 30/16, 31/16, 39/16, 71/16, 132/16, 35/18 и 64/18), а во врска со изработка на проектна документација, Управителот на Друштвото за градежништво, трговија и услуги “КОНСТРУКТОР” ДООЕЛ - Струга, го издава следново:

РЕШЕНИЕ
ЗА НАЗНАЧУВАЊЕ НА ПРОЕКТАНТ

За изработка на **ОСНОВЕН ПРОЕКТ** за Реконструкција и санација/адаптација на Изложбен центар на Белчишко блато, с. Белчишта, Општина Дебрца.

ПРОЕКТАНТ:

- фаза **АРХИТЕКТОНСКИ ПРОЕКТ**

Одговорен проектант:

Ванѓел Дуновски диа

Проектантот е одговорен за целосна усогласеност на предметната проектна документација со позитивната законска и подзаконска регулатива, Изводот од план, како и со другите важечки прописи и нормативи.

УПРАВИТЕЛ
Ефтим Карајованоски, дги



Република Македонија
КОМОРА НА ОВЛАСТЕНИ АРХИТЕКТИ
И ОВЛАСТЕНИ ИНЖЕНЕРИ

Врз основа на член 17 став 3 од Законот за градење ("Службен весник на Република Македонија" бр. 70/13-пречистен текст, 79/13, 137/13, 163/13, 27/14, 28/14, 42/14, 115/14, 149/14, 187/14, 44/15, 129/15, 217/15, 30,16, 31/16, 39/16, 71/16), Комората на овластени архитекти и овластени инженери издава

ОВЛАСТУВАЊЕ **Б**

ЗА ИЗРАБОТКА НА ПРОЕКТНА ДОКУМЕНТАЦИЈА

од

АРХИТЕКТУРА

на

ВАНЃЕЛ ДУНОВСКИ

дипломиран инженер архитект

Овластувањето е со важност до: 05.02.2024 год.

Број: **1.0477**

Издадено на: 06.02.2019 год.



Претседател на
Комората на овластени архитекти
и овластени инженери

Проф. д-р Миле Димитровски
дипл.маш.инж.

ПРОЕКТНА ЗАДАЧА

ЗА ИЗРАБОТКА НА ПРОЕКТНА ДОКУМЕНТАЦИЈА ЗА

Реконструкција и санација/адаптација на Изложбен центар на Белчишко блато, с. Белчишта,
Општина Дебрца

Цел на задачата е изработка на комплетна Проектна документација за Реконструкција и санација/адаптација на Изложбен центар на Белчишко блато, изграден на КП-2075/1, КО Белчишта, с. Белчишта, Општина Дебрца

Архитектонското решение за објектот треба да биде изработено согласно општите нормативи кои важат за овој тип на објекти. Ова значи дека проектантот треба да предложи решение кое од една страна ќе обезбеди квалитетен објект изграден во согласност со важечките закони, нормативи и стандарди.

Според Изводот од Општ Акт за село Белчишта, КО Белчишта, Општина Дебрца, издаден од Одделение за урбанизам, комунални и јавни дејности, заштита на животната средина и локален економски развој од Општина Дебрца, потребно е да се изработи Основен проект кој воедно ќе биде разработен на ниво на Изведбен проект.

Со оглед дека Инвеститорот ќе изврши ревизија на проектната документација, Проектантот е должен доколку има забелешки од извршената ревизија, да постапи по истите и да го достави до Инвеститорот ревидираниот проект, односно целокупната проектна документација.

Урбанистички параметри:

Во доставениот Извод од Општ Акт за село Белчишта наведени се потребните урбанистички параметри. Пристапот до објектот е овозможен од две страни – предна западна локална улица и горна од источна страна која улица води до Основното Училиште во Белчишта. Паркирањето е решено со извршеното проширување на улицата од западната страна од предметниот објект.

Според димензиите предвиден е еден објект каде се врши Реконструкција и санација/адаптација на Изложбен центар на Белчишко блато, с. Белчишта, Општина Дебрца.

- Должина/широчина = 23.15/12.40 м, височина Н=6.20 м, катност П+1

Пропишани површини:

Површините на просториите во објектот да се движат во рамките на бараните квадратури:

Приземје

| | |
|--|---------------------|
| - Изложбен простор | 70.0 м ² |
| - Канцеларија | 20.0 м ² |
| - Јавна просторија за жителите од Дебрца | 50 м ² |
| - Магацин | 15 м ² |
| - WC | 10 м ² |

Кат

| | |
|------------------------|---------------------|
| - Изложбен простор – 1 | 50.0 м ² |
| - Изложбен простор – 2 | 30.0 м ² |
| - Етно соба | 50.0 м ² |
| - Канцеларија | 15.0 м ² |
| - Остава | 15.0 м ² |
| - WC | 10 м ² |

Сите горенаведени површини се максимални. Проектантот е должен да ги вклопи овие површини во вкупните површини на објектот и истите по потреба да ги намали. Хоризонталните комуникации и ходниците да се предвидат според нормативите за овој тип на објекти, со напомена површината да биде што е можно порационализирана т.е. намалена.

Употреба на градежни материјали:

Сите предвидени градежни материјали и градежни производи да одговараат на постоечките прописи и стандарди. При архитектонското обликување на објектот, односно изборот на материјали битно е да се задоволат основните параметри за ваков тип на објекти, а истовремено да бидат естетски издржани и економски исплатливи.

Конструкција:

- Конструкцијата на објектот да е армирано бетонски скелетен систем;
- Меѓукатната конструкција да биде изработена од тип масивна;
- Да не се предвидува последна покривна плоча, таванската конструкција да се предвиди од гипс-картон со соодветна термо и хидро-изолација;
- Кровната конструкција да биде изработена од дрвена чамова граѓа.

Надворешно обликување:

- Фасадата да биде обработена како термо - изолациона со слој од стиропор со $D=8-10$ см и завршен фасаден силиконско - силикатен малтер – Абриб;
- Надворешната столарија да биде од пет коморни ПВЦ профили, односно со профили со

коэффициент на термо пропустливост од $<1.3 \text{ W/m}^2\text{K}$, со термоизолирачко стакло – пожелно да се вградуваат по сува постапка;

- Покривањето да биде со профилиран пластифициран челичен лим – емитација на ќерамиди.

Внатрешно обликување:

- Финалната обработка на ѕидовите да биде со посна боја - поликолор, односно со керамички плочки;
- Подовите, зависно од намената на просторијата да бидат финално обложени со ламинат или керамички плочки;
- Внатрешната столарија – двојношперувани врати, односно ПВЦ врати со застаклување или исполна од саќе

ПРОЕКТНА ДОКУМЕНТАЦИЈА

Проектната документација да биде изработена врз основа на:

- Извод од Општ Акт за село Белчишта, Општина Дебрца, издаден од Одделение за урбанизам, комунални и јавни дејности, заштита на животната средина и локален економски развој од Општина Дебрца
- Елаборат за геомеханички истражни работи и Ажурирана геодетска подлога;
- Законските прописи кои се во важност при изработката на проектната документација;
- УВИД НА ПРОЕКТАНТОТ НА САМАТА ЛОКАЦИЈА
- Специфичните барања на инвеститорот.

Проектната документација според видот се изработува како:

- Основен проект, на ниво на Изведбен проект.

Проектната документација според намената се изработува како:

- Архитектонски проект;
- Градежен проект (статика со сеизмика);
- Проект за електрични инсталации и опрема;
- Проект за водовод и канализација и опрема;
- Елаборат за противпожарна заштита;
- Предмер и пресметка;
-

Основениот проект, потребно е да ги исполнува основните барања за градење, да биде проектиран во согласност со условите за градење издадени од страна на надлежниот орган и да биде изработен во согласност со стандардите и нормативите за проектирање и другите технички прописи. Тој треба да содржи: содржина со список на сите делови од проектот, прилози, цртежи и елаборати. Сите страници треба да бидат нумерирани. На Основниот проект Инвеститорот ќе изврши ревизија во поглед на исполнување на основните барања за градбата

и задолжително во поглед на механичката отпорност, стабилност и сеизмичка заштита на градбата, согласно со Законот за градење или друг закон и технички прописи за градење. Покрај другите работи, потребно е Проектантот да обрне посебно внимание на предмерот и пресметката, во смисол истите да бидат што е можно посеопфатни и попрецизни со реални цени за сите предвидени ставки.

Инсталации:

Проектот за електрични инсталации да предвиди:

- Електроенергетско напојување;
- Јакострујни електрични инсталации;
- Слабострујни електрични инсталации;
- Заштита од атмосферски празнења и општа заземјувачка мрежа;
- Едновремена ангажирана моќност – потребно и како прилог кон барањето за приклучок до ЕВН Македонија;
- Громобранска инсталација;
- Предмер и пресметка.

Проектот за водовод и канализација за внатрешни и надворешни водоводни и канализациони инсталации да предвиди:

- Внатрешен водовод - во санитарен јазол пожелно со ПЕ, ППР водоводни цевки;
- Внатрешна фекална канализација – со ПВЦ цевки;
- Надворешна фекална канализација – со ПВЦ цевки;
- Предмер и предсметка.

Напомена:

- При изработката на проектот Проектантот да биде во редовен контакт со Инвеститорот поради постигнување на оптимално решение и краткиот временски рок достапен до самото почнување на градбата;
- Проектантот пред изработка на основниот проект, а по изработка на идејното решение да изврши презентација на истото
- Доставувањето на комплетната проектна документација да се изврши во хартиена форма во соодветен број на примероци заверена и со сите потребни прилози и во дигитална форма во .dwg формат за графичкиот дел и останати соодветни формати за текстуалните делови;
- Инвеститорот го задржува правото за определени измени и дополнувања на проектната програма во фаза на изработка на проектната документација.

Инвеститор:

Општина Дебрца



ГРАДОНАЧАЛНИК
Зоран Могачески



РЕПУБЛИКА СЕВЕРНА МАКЕДОНИЈА



ОПШТИНА ДЕБРЦА

Број:13 - 1660/1 од 05.08.2019 год.

Одделение за урбанизм, комунални и јавни
дејности, заштита на животната средина
и локален економски развој.

Општ акт: за с. Белчишта, Дебрца.

Одлука на совет бр: 08-1132/3 од 29.06.2017 год.

Намена на зоната: согласно графички прилог

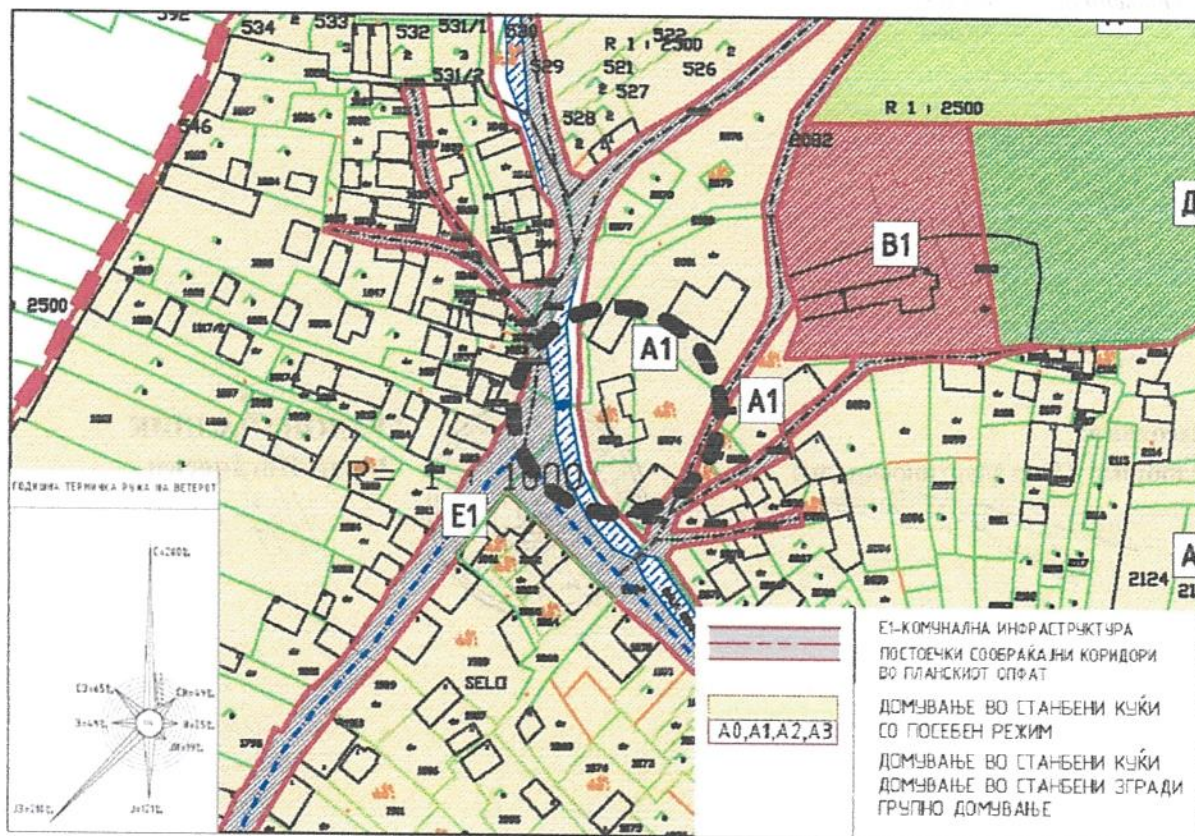
КО. – Белчишта

КП. 2075/1

ДЛ:

ИЗВОД: за КП. 2075/1, КО - Белчишта, од Општиот акт за с. Белчишта.

1. ГРАФИЧКИ ДЕЛ:



2. ТЕКСТУАЛЕН ДЕЛ:

◦ Согласно: Општиот акт за село Белчишта (усвоен со Одлука на совет бр: 08-1132/3 од 29.06.2017 год.), просторот од предметните КП. 2075/1, припаѓа во просторот на планскиот опфат на општиот акт, дадено во се према означениот дел од графичкиот приказ од изводот.

- Според одредбите за примена на Општиот акт потребно е да се изработи Архитектонско- урбанистички проект од овластена проектанска организација со кои ќе се дефинира градежната парцела - ГП со регулациони и градежни линии, со намена на објектот, бруто развиена површина за градба, процент на изграденост на парцелата, коефициент на искористеност, предвидената висина на објектот со катност (со максимална висина до венец од 10,20 м), сообраќајни улови и др.

- Архитектонско- урбанистичкиот проект да биде изработан согласно Правилникот за стандарди и нормативи за урбанистичко планирање („Службен весник на РМ“ бр.63/12, 126/12, 19/13, 95/13, 37/14,125/14 и 148/14), а притоа да се почитуваат и Општите услови за изградба, развој и користење на земјиштето и градбите дадени во (текстуалниот дел) од Општиот акт за село Белчишта, Дебрина.

- Доколку се утврдат потреби за напојување кои ги надминуваат капацитетите на постојната инфраструктура, изградбата на нови инфраструктурни мрежи и објекти ќе се врши со изработка на Проекти за инфраструктура, во согласност со член 51-а и 51-б од Законот за просторно и урбанистичко планирање (Сл. весник на РМ бр. 51/05; 137/13; 91/09; 124/10; 18/11; 53/11; 144/12; 55/13; 163/13 и 42/14).

- Составен дел на овој извод преставува и прилогот од - графичкиот дел од Општиот акт за село Белчишта, Дебрина.

Доставено до: - Барател
- Архива

Изготвил:

Одобрил: Игор Мариноски, д-р.



ГРАДОНАЧАЛНИК
Зоран Ногачески



ТЕХНИЧКИ ОПИС

За Реконструкција и санација/адаптација на Изложбен центар на Белчишко блато, с. Белчишта, Општина Дебрца

Локација

Локацијата за Реконструкција и санација/адаптација на Изложбен центар на Белчишко блато, с. Белчишта, Општина Дебрца, се наоѓа во селото Белчишта.

Објектот во кој што е предвидено да се смести Изложбениот центар на Белчишко блато, с. Белчишта, Општина Дебрца е со висина од приземје и кат.

Оваа локација со својата местоположба, во централниот дел на селото во подполност одговара за предвидената намена.

Функција

Постоечкиот објект е со висина од приземје и кат. Реконструкцијата и санација/адаптација со пренамена се врши на приземјето и катот од објектот.

Катот од објектот представува посебна функционална целина, независна од приземниот дел од објектот.

Поради конфигурацијата на теренот кај што се наоѓа објектот влезот за во катот е директно од постоечкиот терен од источната страна.

Конструкција и обработка

Конструктивно постоечкиот објект е граден како масивна градба со носиви сидови од камен со $d=55\text{cm}$., зидано со продолжен малтер. Меѓукатната конструкција е од дрвени греди, а подот е од чамови даски, нут и федер. Таванската конструкција е од дрвени греди, а таванот од трска и два слоја малтер. Кровната конструкција е дрвена а покривањето е со ќерамиди.

Од увидот на лице место може да се констатира дека сите носиви сидови од камен се во добра состојба и на нив не се видливи некои оштетувања што би влијаеле на стабилноста на објектот. На сите носиви сидови не се врши никаква интервенција со која би се нарушила стабилноста на објектот.

Во внатрешноста на објектот, се изведуваат АБ темели и од нивото на терен се влечат АБ столбови, а на кота $+3.20$ се изведува АБ плоча, столбовите продолжуваат и на катот, кои завршуваат со АБ града со бетонски стреи. Новата АБ конструкција се изведува со дилатација од 3.0cm во однос на постоечките сидови од камен.

Таванската и кровната конструкција се во многу лоша состојба и поради тоа се предвидува нивно целосно рушење.

Бидејќи постоечката висина на просториите на катот е многу мала, се предвидува истата да се зголеми со тоа што АБ греди на катот се изведуваат на поголема висина од постоечките сидови од камен, а разликата помеѓу АБ греди и постоечките сидови од камен се пополнува со бетонски серклажи кои воедно имаат и улога за укрутување на постоечките сидови од камен.

На еден дел од објектот се врши доградување. Доградбата конструктивно е изведена од армирано бетонски темели, столбови, греди и армирано бетонска плоча како меѓукатна конструкција. Зидовите се зидаат со шупла блок тула со д=25 и 12см. во продолжен малтер.

Сите конструктивни елементи детално се разработени и димензионирани во елаборатот за статика кој што е составен дел на целокупната техничка документација.

Кровната конструкција е дрвена, од бичена чамова граѓа, а покривањето се врши со челичен пластифициран лим. Над дрвените рогови предвиден е под од даски, кровна фолија и два реда летви.

Сите постоечки зидовите од внатрешна страна се облагаат со гипс картон плочи на метална подконструкција систем КНАУФ, и завршно се глетоваат и се бојат со поликолор боја. Зидовите во санитарните чворови се облагаат со керамички плочки по цела висина.

Подовите се изработени различно во зависност од намената на просторијата. Во влезот и санитарниот чвор подот е од керамички плочки.

Фасадно објектот има термоизолациона фасада која завршно се обработува абрип и акрилна боја по желба на инвеститорот.

Надворешните врати и прозори се изработени од ПВЦ браварија и застаклени со термопан стакло.

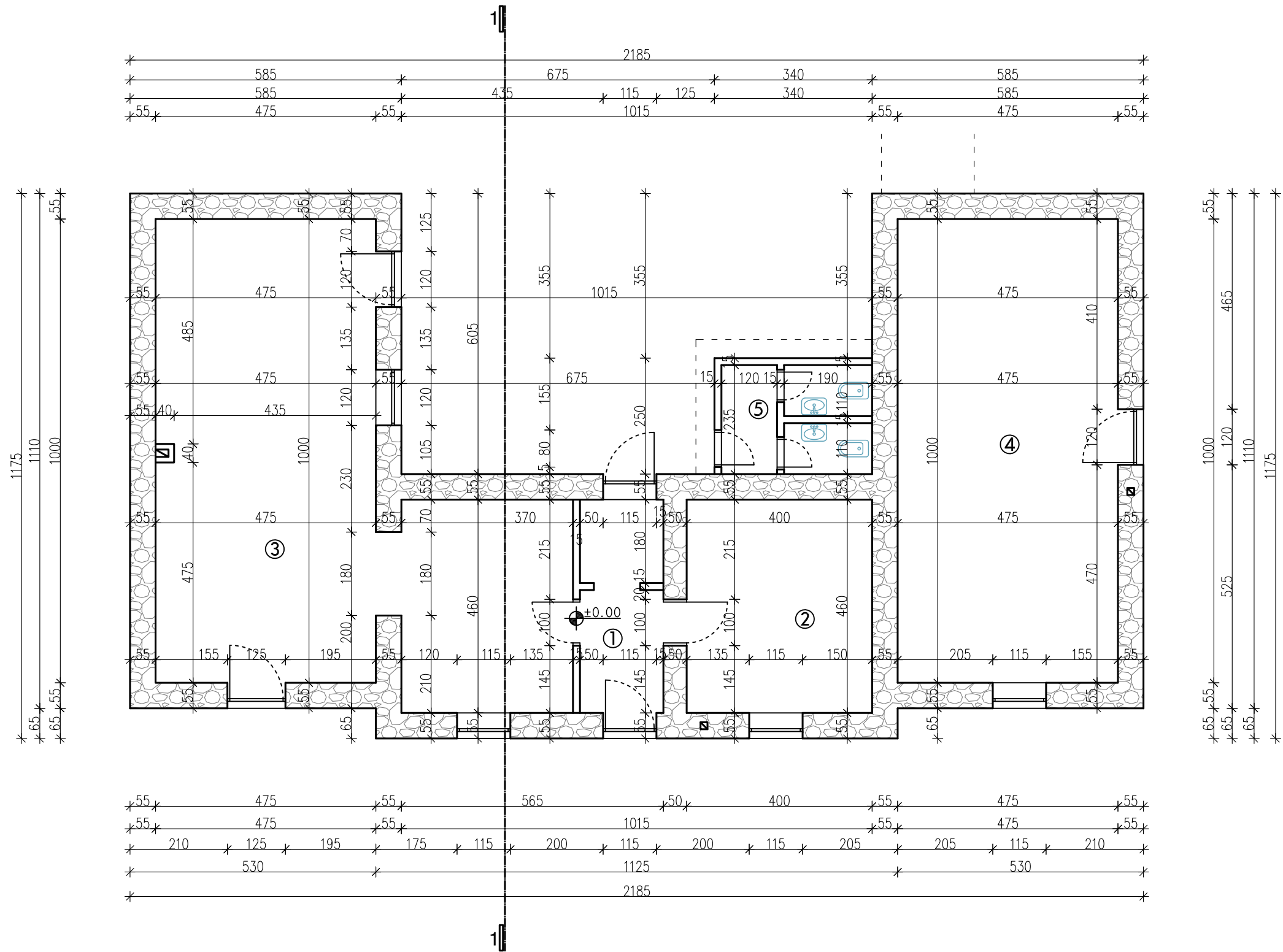
Сите лимарски работи, хоризонтални и вертикални олуци, опшивки на калкани и цолбанки да се изработаат од челичен пластифициран со иста боја како покривот.

Сите потребни инфраструктурни инсталации се наоѓаат во непосредна близина и инвеститорот сам ќе си ги решава, на своја сметка со соодветните комунални служби и претпријатија.

Во склоп на целокупната техничка документација доставени се посебни елаборати за статика, електро инсталации и водовод и канализација и според истите треба да се гради објектот.

Составил,
Ванѓел Дуновски д.и.а

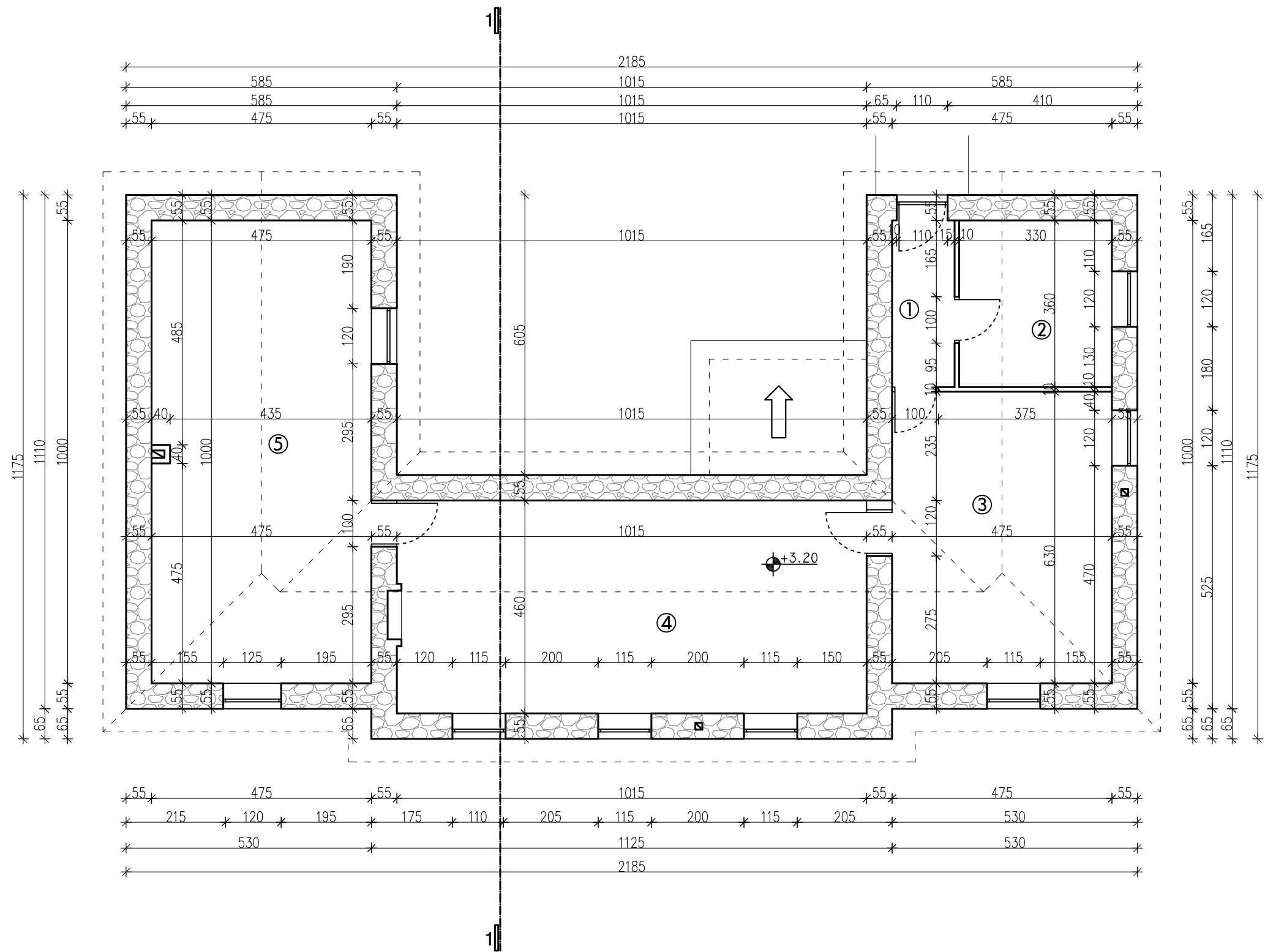
ПОСТОЕЧКА СОСТОЈБА



| О С Н О В А Н А П Р И З Е М Ј Е | | | | |
|-------------------------------------|--------------|------------------|--------------------|-------|
| | ПРОСТОР | ПОД | П = м ² | О = м |
| 1 | ХОДНИК | БЕТОНСКА ПЛОЧА | 9.40 | 16.60 |
| 2 | КАНЦЕЛАРИЈА | БЕТОНСКА ПЛОЧА | 18.90 | 18.20 |
| 3 | ПРОСТОРИЈА 1 | КЕРАМИЧКИ ПЛОЧКИ | 66.80 | 46.90 |
| 4 | ПРОСТОРИЈА 2 | КЕРАМИЧКИ ПЛОЧКИ | 48.10 | 30.60 |
| 5 | САНИТАРИИ | БЕТОНСКА ПЛОЧА | 7.30 | 17.20 |

П = 150.50 м²

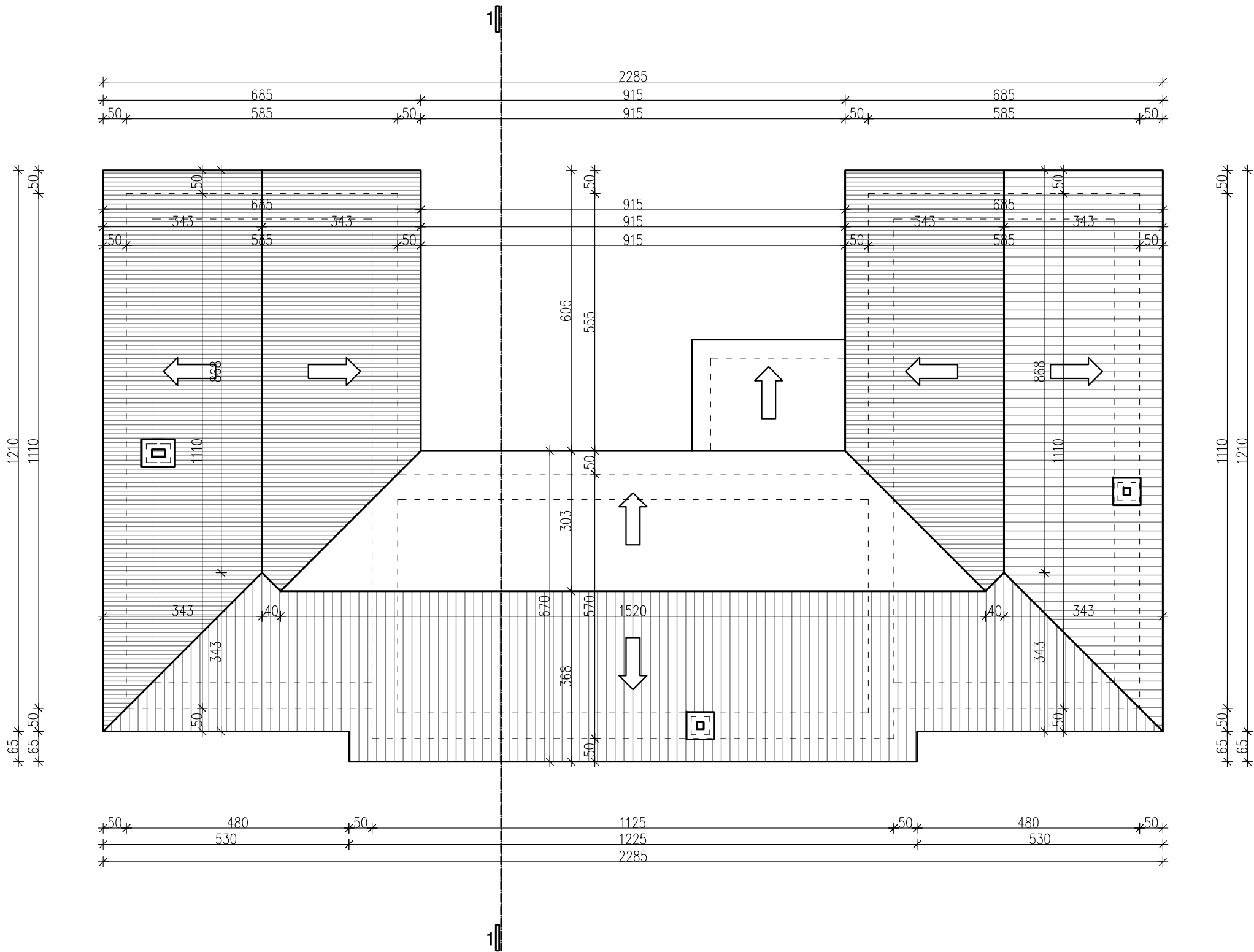
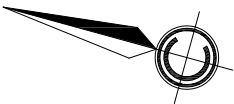
| | | | | | | |
|-------------|------------------------|-------------|--|--|----------------|------------------------|
| | Доел КОНСТРУКТОР | Тех.док.: | ОСНОВЕН ПРОЕКТ | | Цртеж: | ОСНОВА НА ПРИЗЕМЈЕ |
| | лиц.бр. П.302/Б Струга | | ЗА РЕКОНСТРУКЦИЈА И САНАЦИЈА/АДАПТАЦИЈА | | управител: | ЕФТИМ КАРАЈОВАНОСКИ |
| | Размер: 1 : 100 | | ГРАДБА: ИЗЛОЖБЕН ЦЕНТАР НА БЕЛЧИШКО БЛАТО | | ПРОЕКТАНТ: | д.и.а. ВАНЃЕЛ ДУНОВСКИ |
| | Тех.бр.: 64/2019 | | ЛОКАЦИЈА: КП-2075/1, КО Белчишта, Општина Дебрца | | ВИД НА ПРОЕКТ: | АРХИТЕКТОНСКИ |
| Лист бр.: 1 | Датум: ЈУЛИ / 2019 | ИНВЕСТИТОР: | ОПШТИНА ДЕБРЦА | | А | |



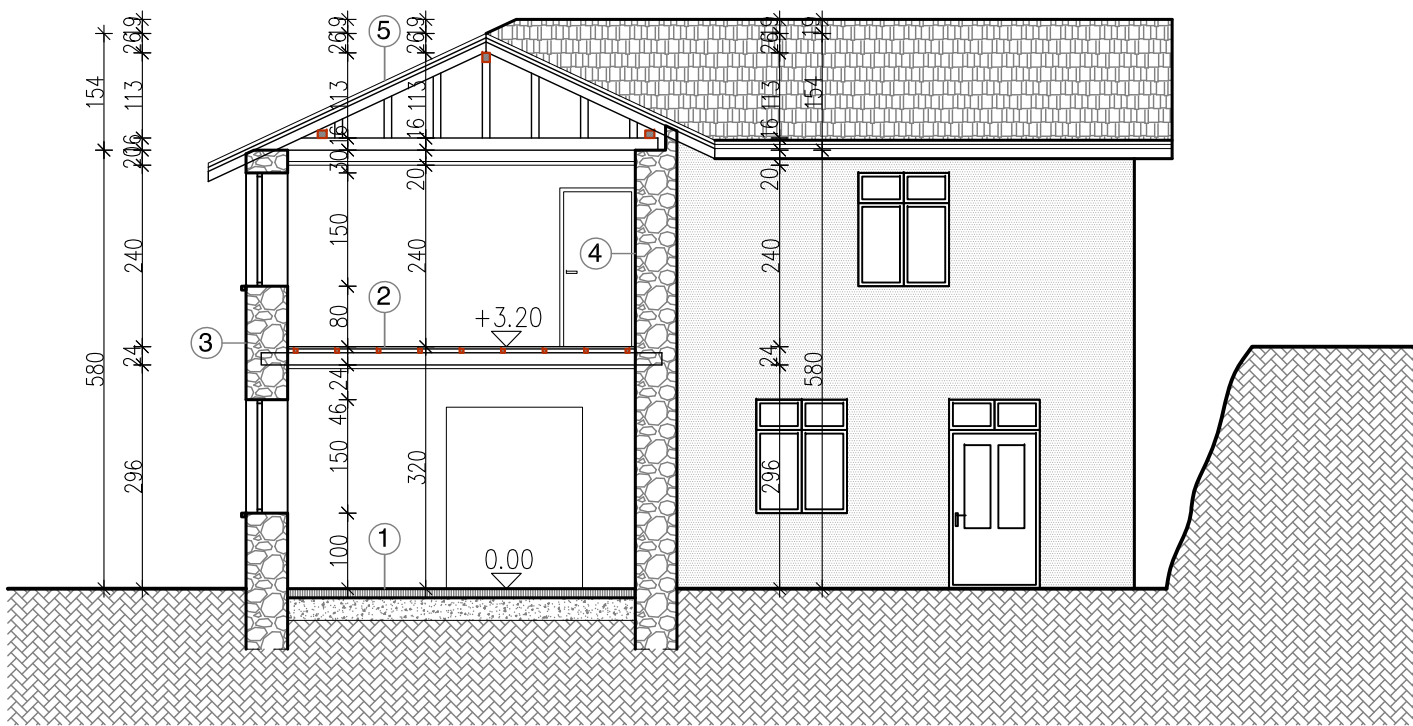
| О С Н О В А Н А К А Т | | | | |
|---------------------------|--------------|-------------|--------------------|-------|
| | ПРОСТОР | ПОД | П = м ² | О = м |
| 1 | ХОДНИК | ДРВЕН ПАТОС | 5.50 | 11.00 |
| 2 | КАНЦЕЛАРИЈА | ДРВЕН ПАТОС | 12.00 | 14.00 |
| 3 | ПРОСТОРИЈА 1 | ДРВЕН ПАТОС | 30.00 | 22.30 |
| 4 | ПРОСТОРИЈА 2 | ДРВЕН ПАТОС | 47.10 | 30.80 |
| 5 | ПРОСТОРИЈА 3 | ДРВЕН ПАТОС | 47.90 | 31.40 |

П = 142.50 м²

| | | | |
|---|--------------------|---|-----------------------------------|
| Додел КОНСТРУКТОР лиц.бр. П.302/Б Струга | | Тех.док.: ОСНОВЕН ПРОЕКТ ЗА РЕКОНСТРУКЦИЈА И САНАЦИЈА/АДАПТАЦИЈА | Цртеж: ОСНОВА НА КАТ |
| Размер: 1 : 100 | | ГРАДБА: ИЗЛОЖБЕН ЦЕНТАР НА БЕЛЧИШКО БЛАТО - постоечка состојба - | управител: ЕФТИМ КАРАЈОВАНОСКИ |
| Тех.бр.: 64/2019 | | ЛОКАЦИЈА: КП-2075/1, КО Белчишта, Општина Дебрца | ПРОЕКТАНТ: д.и.а. ВАНЃЕЛ ДУНОВСКИ |
| Лист бр.: 2 | Датум: ЈУЛИ / 2019 | ИНВЕСТИТОР: ОПШТИНА ДЕБРЦА | ВИД НА ПРОЕКТ: АРХИТЕКТОНСКИ |



| | | | |
|---|--------------------|---|-----------------------------------|
| Додел КОНСТРУКТОР лиц.бр. П.302/Б Страна | | Тех.док.: ОСНОВЕН ПРОЕКТ ЗА РЕКОНСТРУКЦИЈА И САНАЦИЈА/АДАПТАЦИЈА | Цртеж: ОСНОВА НА ПЕТТА ФАСАДА |
| | Размер: 1 : 100 | ГРАДБА: ИЗЛОЖБЕН ЦЕНТАР НА БЕЛЧИШКО БЛАТО - постоечка состојба - | управител: ЕФТИМ КАРАЈОВАНОВСКИ |
| | Тех.бр.: 64/2019 | ЛОКАЦИЈА: КП-2075/1, КО Белчишта, Општина Дебрца | ПРОЕКТАНТ: д.и.а. ВАНГЕЛ ДУНОВСКИ |
| Лист бр.: 3 | Датум: ЈУЛИ / 2019 | ИНВЕСТИТОР: ОПШТИНА ДЕБРЦА | ВИД НА ПРОЕКТ: АРХИТЕКТОНСКИ |



1-ПОД

- кер. плочки
- бетонска плоча
- набиено тло

2-ПОД

- патос
- меѓукат, дрв. греди
- трска / малтер

3-СИД

- малтер
- сид од камен
- малтер

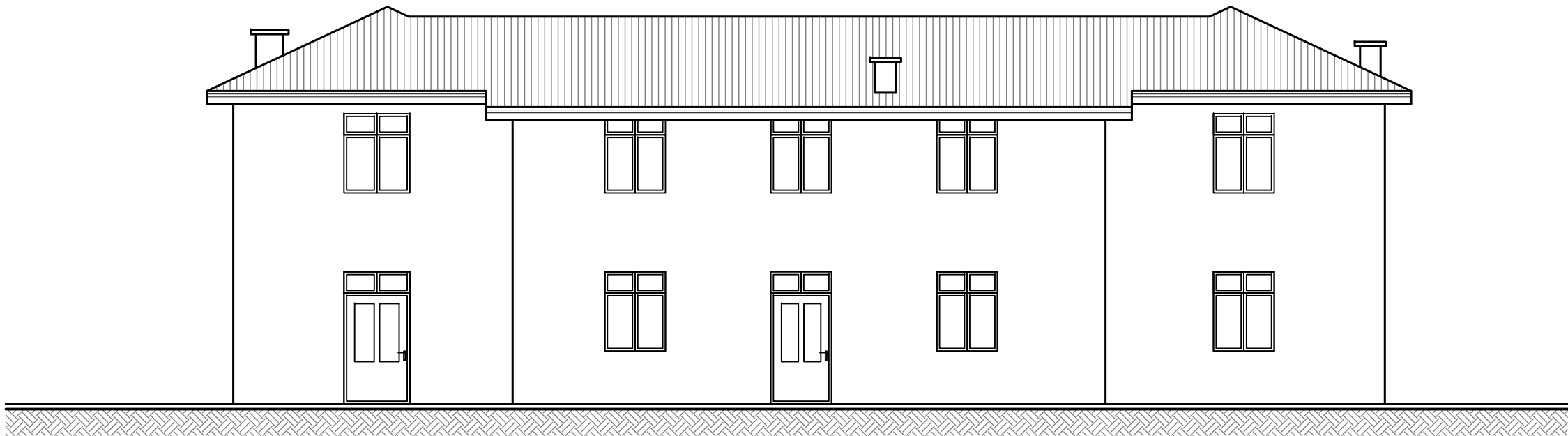
4-СИД

- малтер
- сид од камен

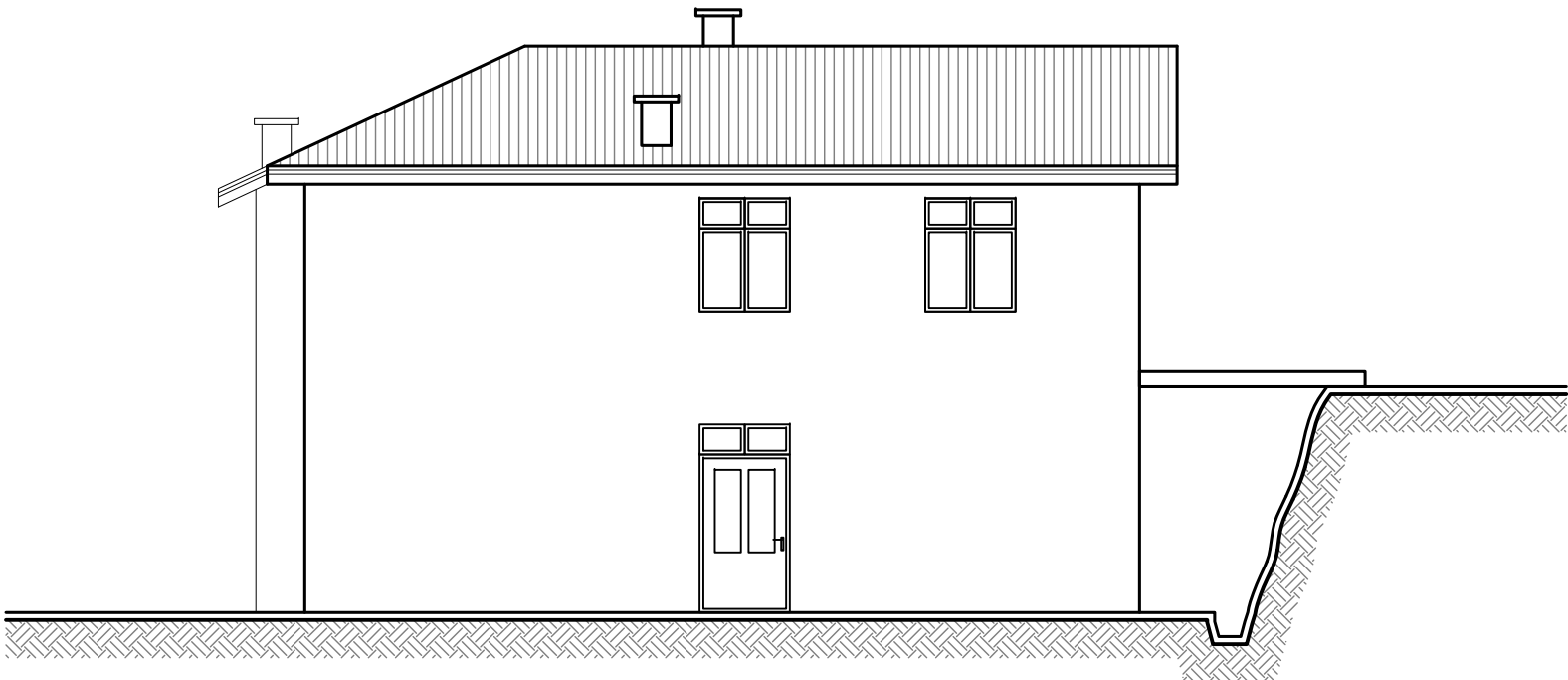
5-КРОВ

- керамиди
- дрвени летви
- рогови 10 x 12 cm
- таванска греди
- трска / малтер

| | | | | | |
|------------------|---------|---|--|---------------|------------------------|
| Доел КОНСТРУКТОР | | Тех.док.: | ОСНОВЕН ПРОЕКТ | | Цртеж: |
| лиц.бр. П.302/Б | Струга | ЗА РЕКОНСТРУКЦИЈА И САНАЦИЈА/АДАПТАЦИЈА | | управител: | ПРЕСЕК 1-1 |
| Размер: | 1 : 100 | ГРАДБА: | ИЗЛОЖБЕН ЦЕНТАР НА БЕЛЧИШКО БЛАТО | | ЕФТИМ КАРАЈОВАНОВСКИ |
| Тех.бр.: | 64/2019 | ЛОКАЦИЈА: | КП-2075/1, КО Белчишта, Општина Дебрца | | ПРОЕКТАНТ: |
| Лист бр.: | 4 | Датум: | ЈУЛИ / 2019 | | д.и.а. ВАНЃЕЛ ДУНОВСКИ |
| | | ИНВЕСТИТОР: | ОПШТИНА ДЕБРЦА | | ВИД НА ПРОЕКТ: |
| | | | | АРХИТЕКТОНСКИ | А |

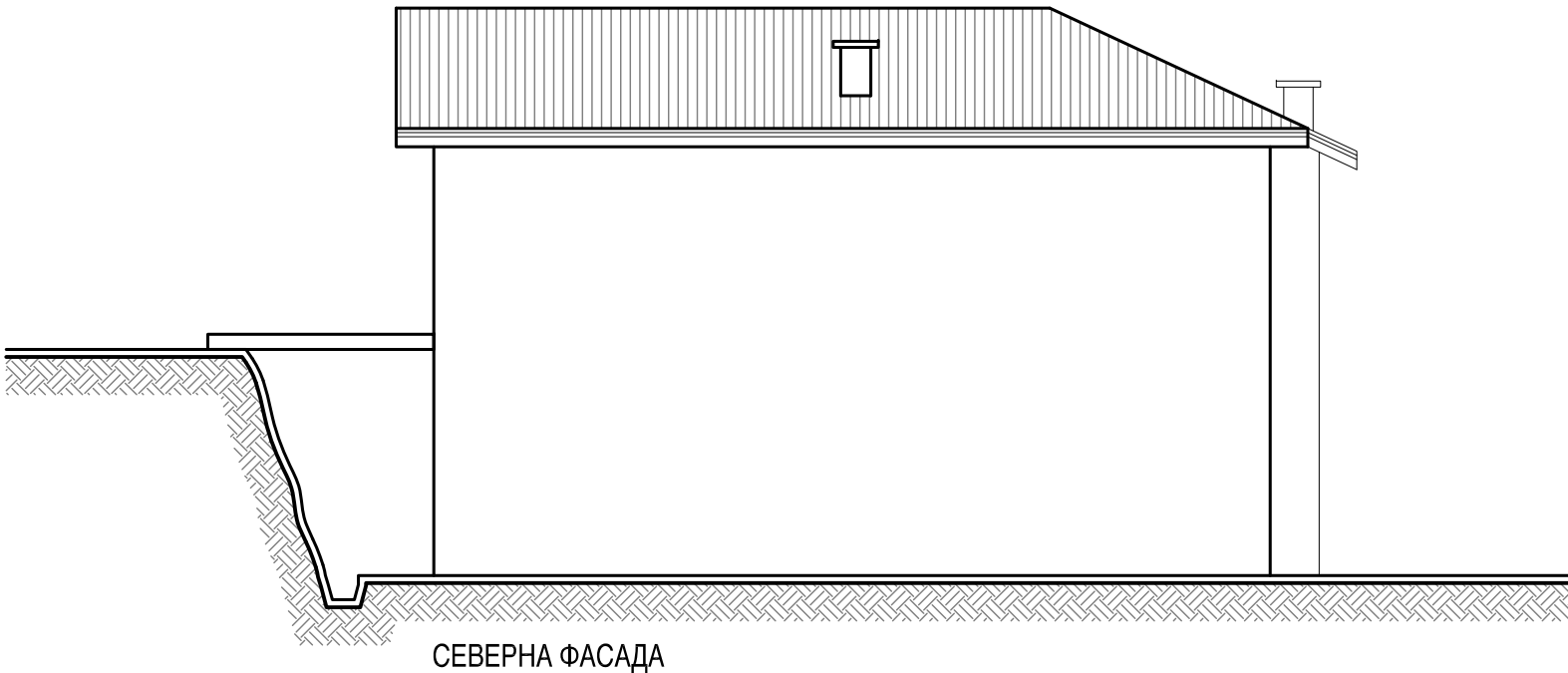
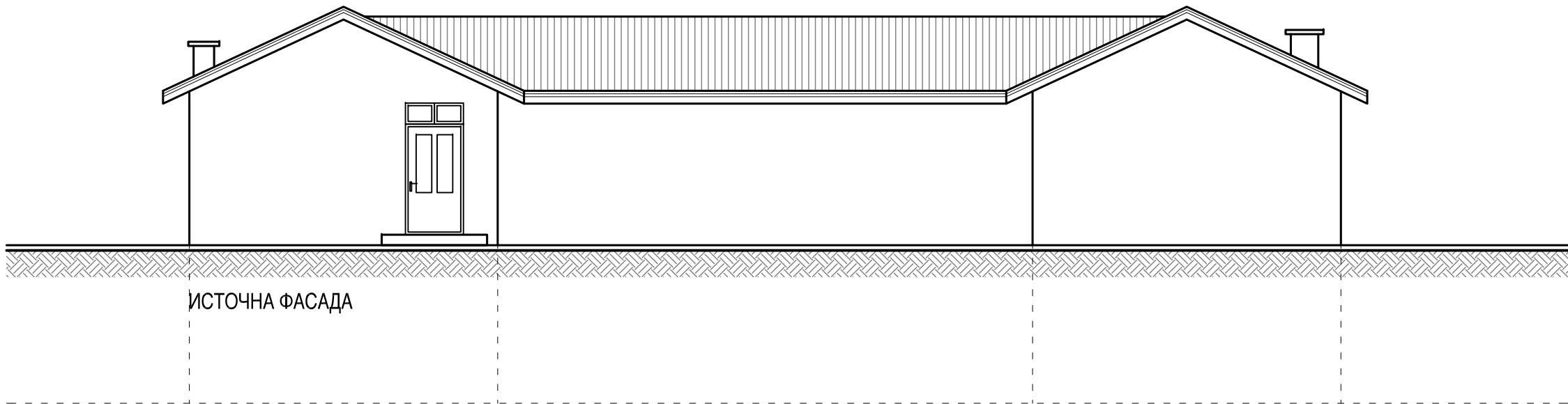


ЗАПАДНА ФАСАДА



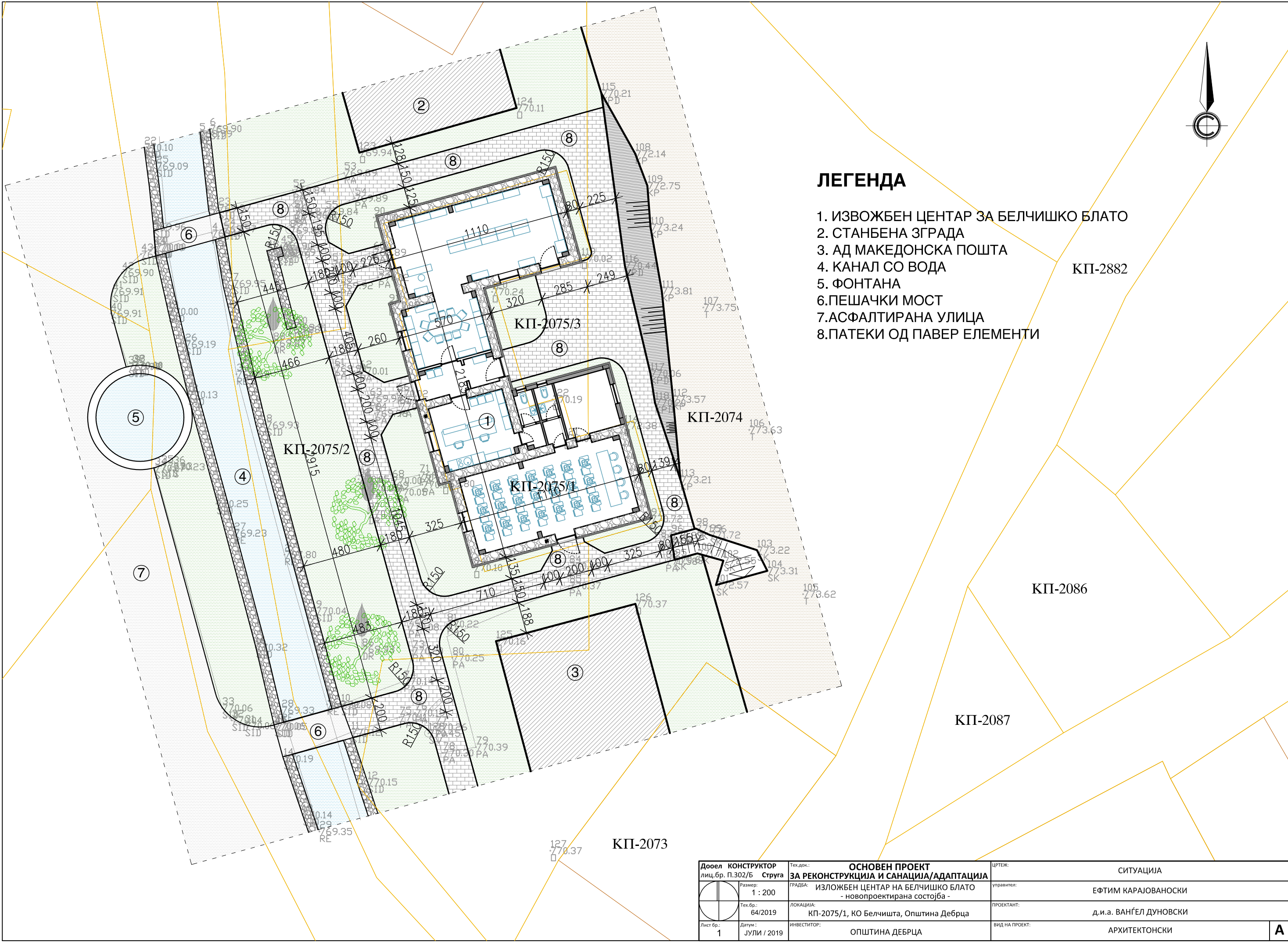
ЈУЖНА ФАСАДА

| | | | |
|---|---------------------|--|---|
| Додел КОНСТРУКТОР лиц.бр. П.302/Б Струга | | Тех.док.: ОСНОВЕН ПРОЕКТ ЗА РЕКОНСТРУКЦИЈА И САНАЦИЈА/АДАПТАЦИЈА | ЦРТЕЖ: ЗАПАДНА ФАСАДА / ЈУЖНА ФАСАДА |
| | Размер: 1 : 100 | ГРАДБА: ИЗЛОЖБЕН ЦЕНТАР НА БЕЛЧИШКО БЛАТО - постоечка состојба - | управител: ЕФТИМ КАРАЈОВАНОВСКИ |
| | Тех.бр.: 64/2019 | ЛОКАЦИЈА: КП-2075/1, КО Белчишта, Општина Дебрца | ПРОЕКТАНТ: д.и.а. ВАНГЕЛ ДУНОВСКИ |
| | Лист бр.: 5 | Датум: ЈУЛИ / 2019 | ИНВЕСТИТОР: ОПШТИНА ДЕБРЦА |
| | | | A |



| | | | | | |
|--------------------------|-----------------------|-------------|---|----------------|---------------------------------|
| Додел лиц.бр. П.302/Б | КОНСТРУКТОР Струга | Тех.док.: | ОСНОВЕН ПРОЕКТ ЗА РЕКОНСТРУКЦИЈА И САНАЦИЈА/АДАПТАЦИЈА | ЦРТЕЖ: | ИСТОЧНА ФАСАДА / СЕВЕРНА ФАСАДА |
| Размер: 1 : 100 | Тех.бр.: 64/2019 | ГРАДБА: | ИЗЛОЖБЕН ЦЕНТАР НА БЕЛЧИШКО БЛАТО - постоечка состојба - | управител: | ЕФТИМ КАРАЈОВАНОВСКИ |
| Лист бр.: 6 | Датум: ЈУЛИ / 2019 | ЛОКАЦИЈА: | КП-2075/1, КО Белчишта, Општина Дебрца | ПРОЕКТАНТ: | д.и.а. ВАНЃЕЛ ДУНОВСКИ |
| | | ИНВЕСТИТОР: | ОПШТИНА ДЕБРЦА | ВИД НА ПРОЕКТ: | АРХИТЕКТОНСКИ |
| | | | | | A |

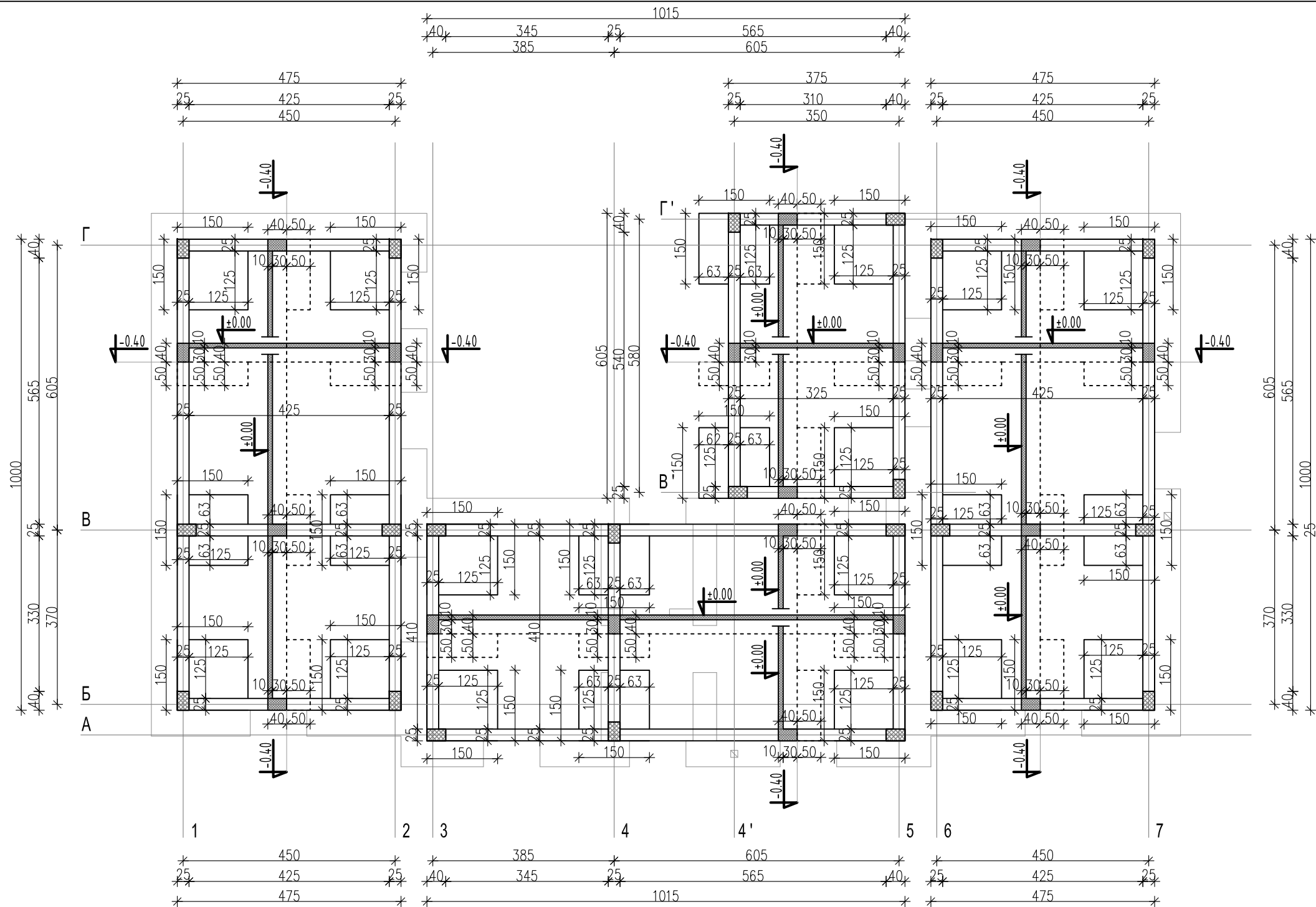
НОВОПРОЕКТИРАНА СОСТОЈБА



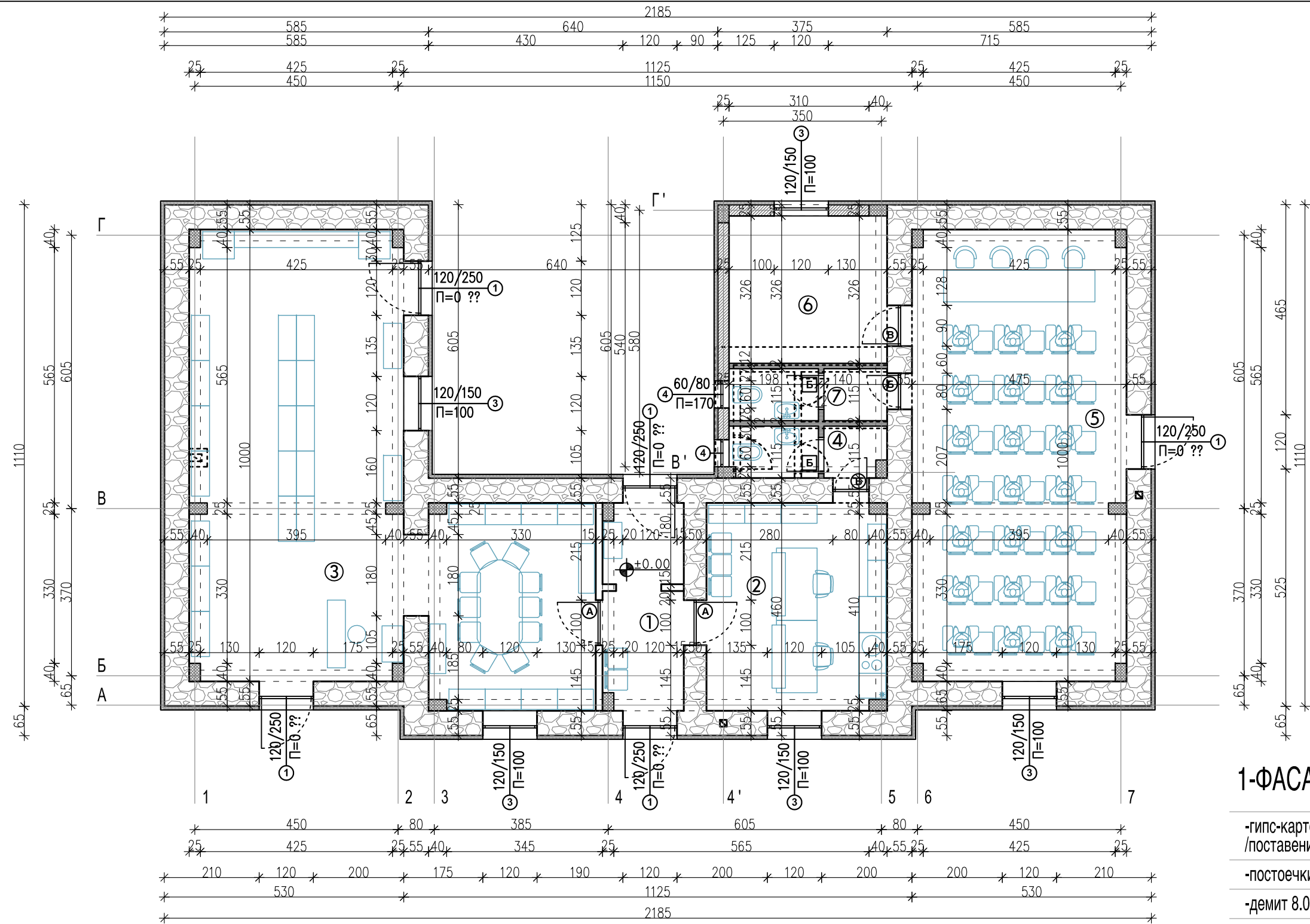
ЛЕГЕНДА

- 1. ИЗВОЖБЕН ЦЕНТАР ЗА БЕЛЧИШКО БЛАТО
- 2. СТАНБЕНА ЗГРАДА
- 3. АД МАКЕДОНСКА ПОШТА
- 4. КАНАЛ СО ВОДА
- 5. ФОНТАНА
- 6. ПЕШАЧКИ МОСТ
- 7. АСФАЛТИРАНА УЛИЦА
- 8. ПАТЕКИ ОД ПАВЕР ЕЛЕМЕНТИ

| | | | | | |
|------------------|-----------|---|----------------|------------------------|--------|
| Доел КОНСТРУКТОР | | Тех. док.: | ОСНОВЕН ПРОЕКТ | | ЦРТЕЖ: |
| лиц. бр. П.302/Б | Струга | ЗА РЕКОНСТРУКЦИЈА И САНАЦИЈА/АДАПТАЦИЈА | | СИТУАЦИЈА | |
| | Размер: | 1 : 200 | | управител: | |
| | Тех. бр.: | 64/2019 | | ПРОЕКТАНТ: | |
| | Лист бр.: | 1 | | ВИД НА ПРОЕКТ: | |
| Датум: | | ЈУЛИ / 2019 | | ИНВЕСТИТОР: | |
| | | ОПШТИНА ДЕБРЦА | | АРХИТЕКТОНСКИ | |
| | | | | ЕФТИМ КАРАЈОВАНОСКИ | |
| | | | | д.и.а. ВАНГЕЛ ДУНОВСКИ | |
| | | | | А | |



| | | | | | |
|------------------|---------|---|--|----------------|------------------------|
| Доел КОНСТРУКТОР | | Тех.док.: | ОСНОВЕН ПРОЕКТ | ЦРТЕЖ: | ОСНОВА НА ТЕМЕЛИ |
| лиц.бр. П.302/Б | Струга | ЗА РЕКОНСТРУКЦИЈА И САНАЦИЈА/АДАПТАЦИЈА | | управител: | ЕФТИМ КАРАЈОВАНОВСКИ |
| Размер: | 1 : 100 | ГРАДБА: | ИЗЛОЖБЕН ЦЕНТАР НА БЕЛЧИШКО БЛАТО | ПРОЕКТАНТ: | д.и.а. ВАНЃЕЛ ДУНОВСКИ |
| Тех.бр.: | 64/2019 | ЛОКАЦИЈА: | КП-2075/1, КО Белчишта, Општина Дебрца | ВИД НА ПРОЕКТ: | АРХИТЕКТОНСКИ |
| Лист бр.: | 2 | Датум: | ЈУЛИ / 2019 | ИНВЕСТИТОР: | ОПШТИНА ДЕБРЦА |



| О С Н О В А Н А П Р И З Е М Ј Е | | | | |
|-------------------------------------|--|------------------|--------------------|-------|
| | ПРОСТОР | ПОД | П = м ² | О = м |
| 1 | ХОДНИК | КЕРАМИЧКИ ПЛОЧКИ | 9.50 | 16.90 |
| 2 | КАНЦЕЛАРИЈА | КЕРАМИЧКИ ПЛОЧКИ | 18.70 | 18.20 |
| 3 | ИЗЛОЖБЕН ПРОСТОР / ФЛОРА И ФАУНА ОД ДЕБРЦА | КЕРАМИЧКИ ПЛОЧКИ | 66.40 | 48.00 |
| 4 | WC | КЕРАМИЧКИ ПЛОЧКИ | 4.30 | 11.10 |
| 5 | ЈАВНА ПРОСТОРИЈА ЗА ЖИТЕЛИТЕ ОД ДЕБРЦА | КЕРАМИЧКИ ПЛОЧКИ | 47.70 | 32.40 |
| 6 | МАГАЦИН | КЕРАМИЧКИ ПЛОЧКИ | 11.90 | 14.60 |
| 7 | WC | КЕРАМИЧКИ ПЛОЧКИ | 4.50 | 11.10 |

П = 163.00 м²

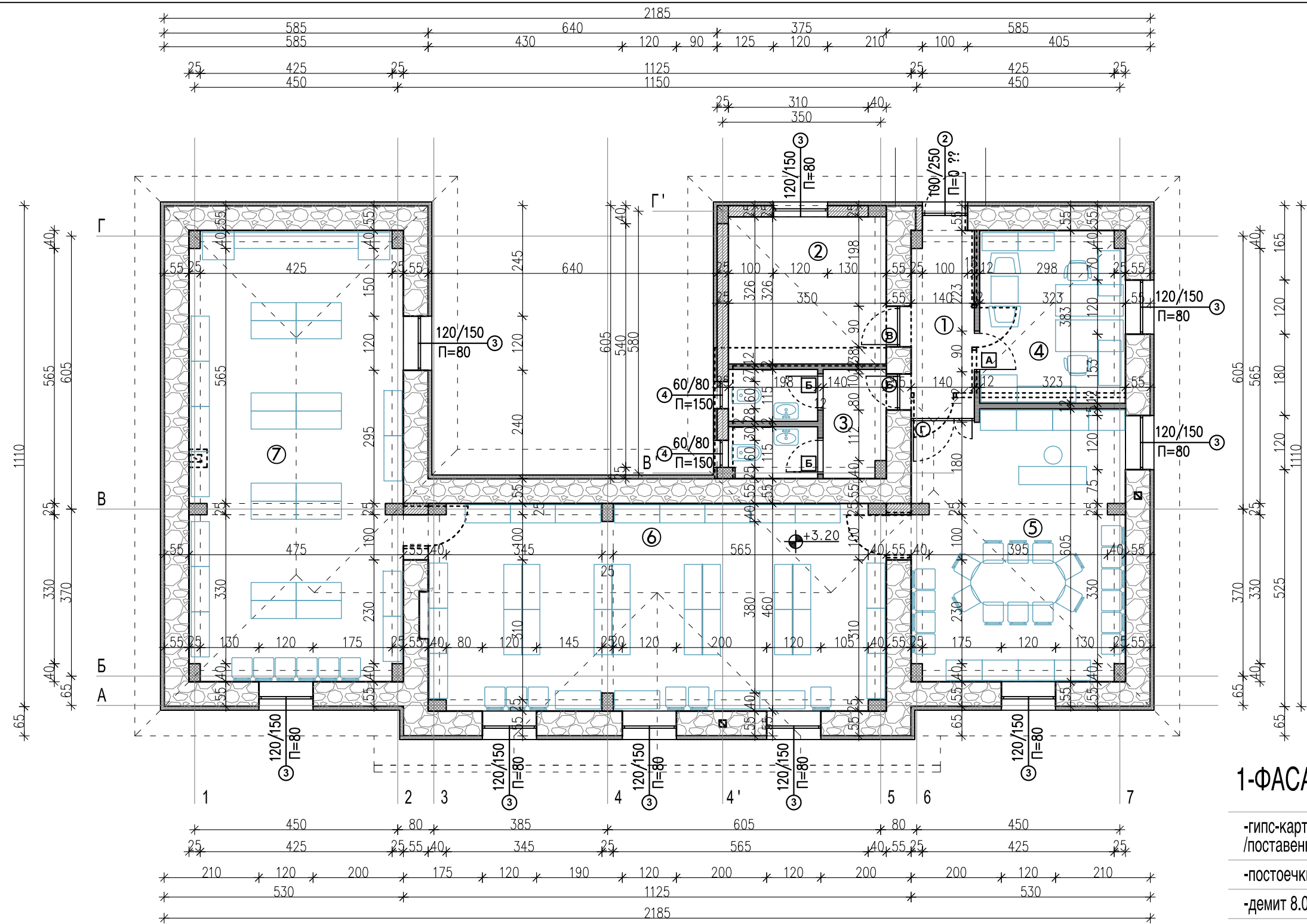
1-ФАСАДЕН СИД /ФС-1/

- гипс-картонски плочи 1.25 см /поставени на мет. потконструкција/
- постоечки сид од камен
- демит 8.0 см
- пластифициран малтер

2-ФАСАДЕН СИД /ФС-2/

- гипс-картонски плочи 1.25 см /поставени на мет. потконструкција/
- керамички блок 25 см
- демит 8.0 см
- пластифициран малтер

| | | | |
|--|------------------|--|-----------------------------------|
| Доел КОНСТРУКТОР лиц.бр. П.302/Б Струга | | Тех.док.: ОСНОВЕН ПРОЕКТ ЗА РЕКОНСТРУКЦИЈА И САНАЦИЈА/АДАПТАЦИЈА | Цртеж: ОСНОВА НА ПРИЗЕМЈЕ |
| | Размер: 1 : 100 | ГРАДБА: ИЗЛОЖБЕН ЦЕНТАР НА БЕЛЧИШКО БЛАТО - новопроектирана состојба - | управител: ЕФТИМ КАРАЈОВАНОВСКИ |
| | Тех.бр.: 64/2019 | ЛОКАЦИЈА: КП-2075/1, КО Белчишта, Општина Дебрца | ПРОЕКТАНТ: д.и.а. ВАНЃЕЛ ДУНОВСКИ |
| | Лист бр.: 3 | Датум: ЈУЛИ / 2019 | ИНВЕСТИТОР: ОПШТИНА ДЕБРЦА |
| ВИД НА ПРОЕКТ: АРХИТЕКТОНСКИ | | | A |



| О С Н О В А Н А К А Т | | | | |
|---------------------------|----------------------|------------------|--------------------|-------|
| | ПРОСТОР | ПОД | П = м ² | О = м |
| 1 | ХОДНИК | КЕРАМИЧКИ ПЛОЧКИ | 6.50 | 12.60 |
| 2 | ОСТАВА | КЕРАМИЧКИ ПЛОЧКИ | 11.90 | 14.60 |
| 3 | WC | КЕРАМИЧКИ ПЛОЧКИ | 8.50 | 18.60 |
| 4 | КАНЦЕЛАРИЈА | ЛАМИНАТ | 12.40 | 14.40 |
| 5 | ИЗЛОЖБЕН ПРОСТОР - 1 | ЛАМИНАТ | 27.90 | 23.20 |
| 6 | ЕТНО СОБА | ЛАМИНАТ | 47.30 | 33.30 |
| 7 | ИЗЛОЖБЕН ПРОСТОР - 2 | ЛАМИНАТ | 46.90 | 31.10 |

П = 161.40 м²

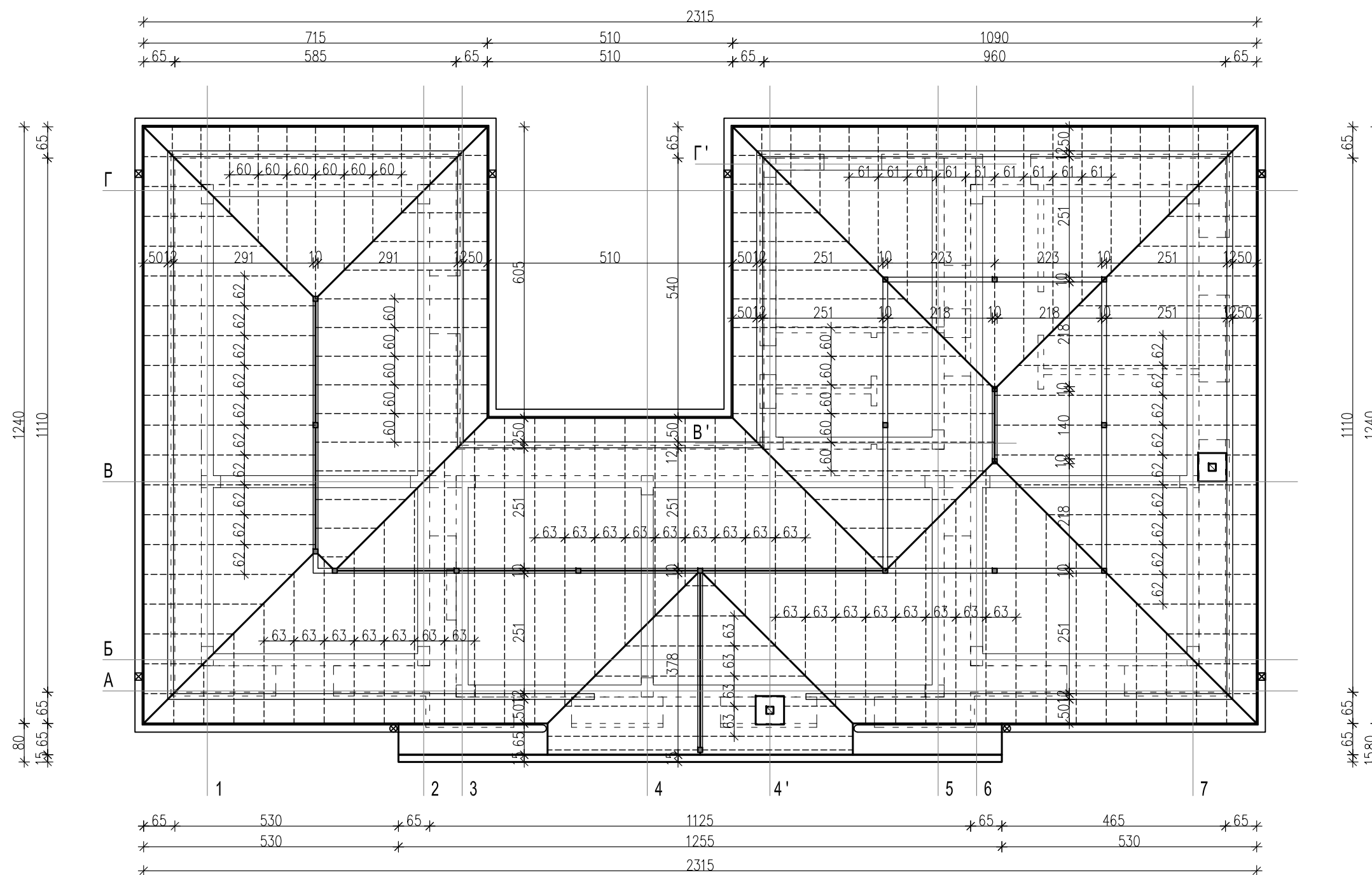
1-ФАСАДЕН СИД /ФС-1/


- гипс-картонски плочи 1.25 см
/поставени на мет. потконструкција/
- постоечки сид од камен
- демит 8.0 см
- пластифициран малтер

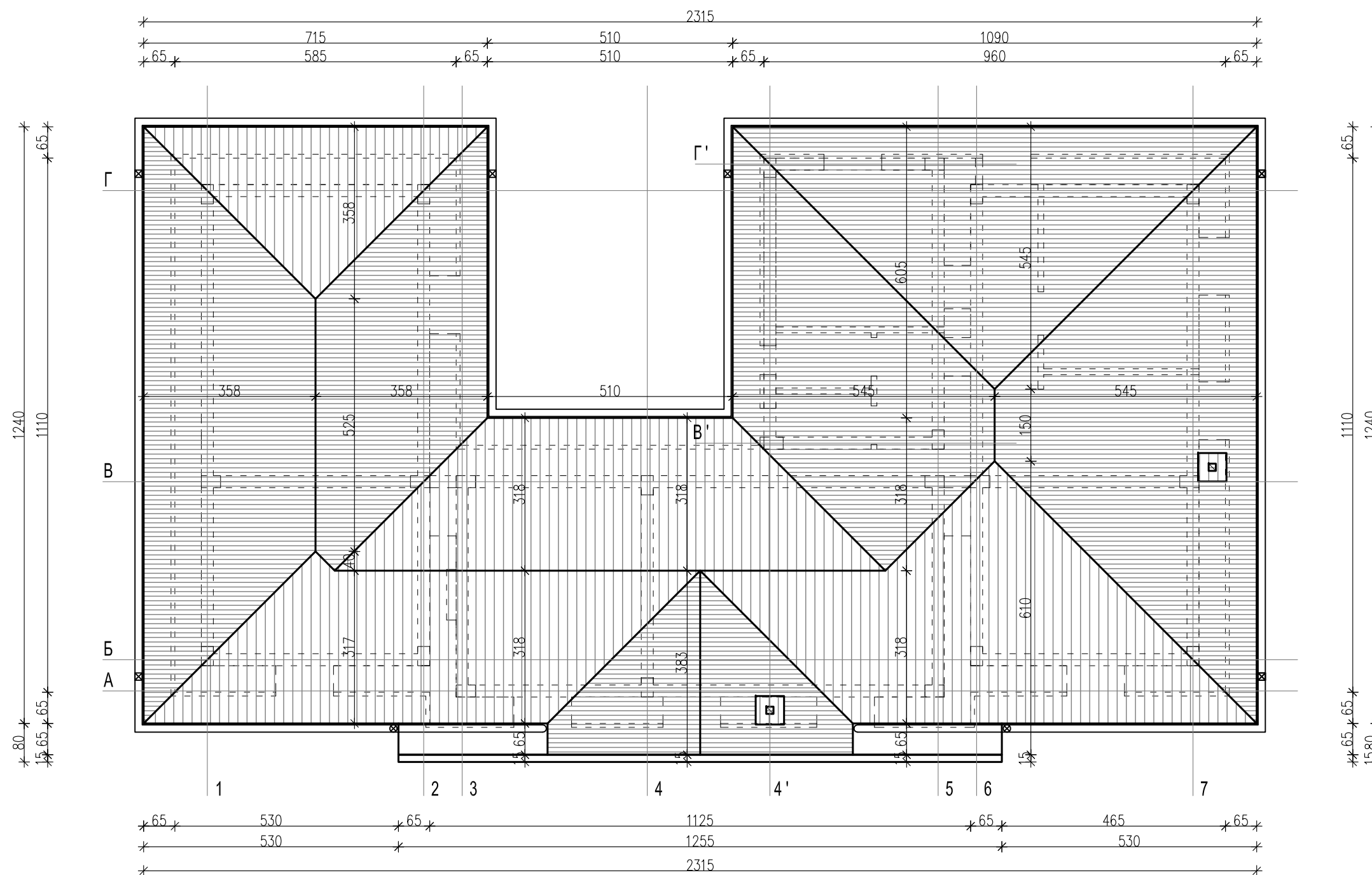
2-ФАСАДЕН СИД /ФС-2/


- гипс-картонски плочи 1.25 см
/поставени на мет. потконструкција/
- керамички блок 25 см
- демит 8.0 см
- пластифициран малтер

| | | | | |
|--|-----------------------|---|----------------|------------------------|
| Доел КОНСТРУКТОР лиц.бр. П.302/Б Струга | | Тех.док.: ОСНОВЕН ПРОЕКТ ЗА РЕКОНСТРУКЦИЈА И САНАЦИЈА/АДАПТАЦИЈА | ЦРТЕЖ: | ОСНОВА НА КАТ |
| Размер: 1 : 100 | | ГРАДБА: ИЗЛОЖБЕН ЦЕНТАР НА БЕЛЧИШКО БЛАТО - новопроектирана состојба - | управител: | ЕФТИМ КАРАЈОВАНОСКИ |
| Тех.бр.: 64/2019 | | ЛОКАЦИЈА: КП-2075/1, КО Белчишта, Општина Дебрца | ПРОЕКТАНТ: | д.и.а. ВАНГЕЛ ДУНОВСКИ |
| Лист бр.: 4 | Датум: ЈУЛИ / 2019 | ИНВЕСТИТОР: ОПШТИНА ДЕБРЦА | ВИД НА ПРОЕКТ: | АРХИТЕКТОНСКИ |



| | | | | | |
|---|------------------------------|---|---|---|-------------------------------|
| Доел КОНСТРУКТОР лиц.бр. П.302/Б | | Тех.док.: ОСНОВЕН ПРОЕКТ ЗА РЕКОНСТРУКЦИЈА И САНАЦИЈА/АДАПТАЦИЈА | | ЦРТЕЖ: ОСНОВА НА КРОВНА КОНСТРУКЦИЈА | |
|  | Струга | Размер: 1 : 100 | ГРАДБА: ИЗЛОЖБЕН ЦЕНТАР НА БЕЛЧИШКО БЛАТО - новопроектирана состојба - | управител: | ЕФТИМ КАРАЈОВАНОВСКИ |
| | | Тех.бр.: 64/2019 | ЛОКАЦИЈА: КП-2075/1, КО Белчишта, Општина Дебрца | ПРОЕКТАНТ: | д.и.а. ВАНГЕЛ ДУНОВСКИ |
| Лист бр.: 5 | Датум: ЈУЛИ / 2019 | ИНВЕСТИТОР: ОПШТИНА ДЕБРЦА | ВИД НА ПРОЕКТ: АРХИТЕКТОНСКИ | | А |



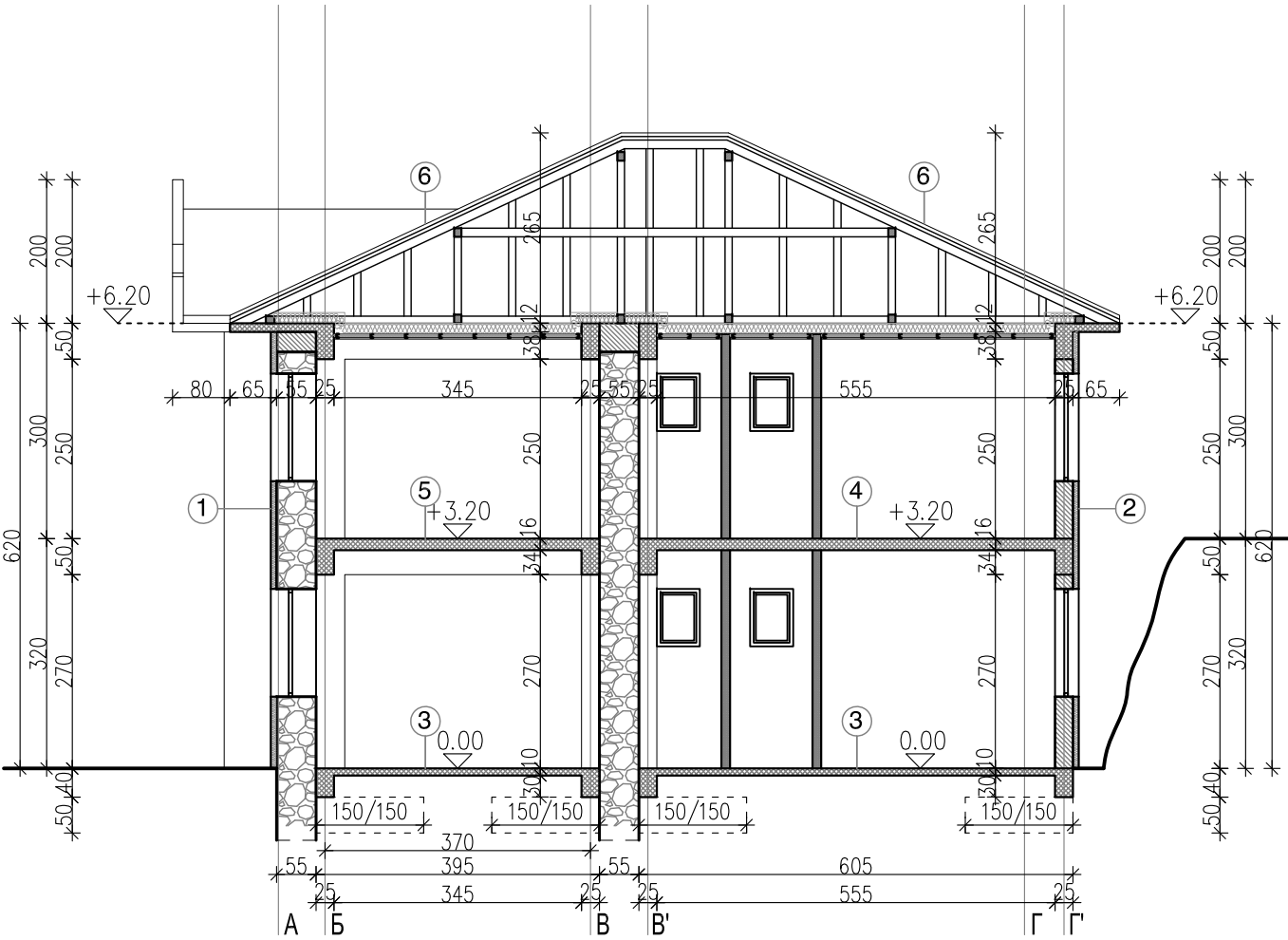
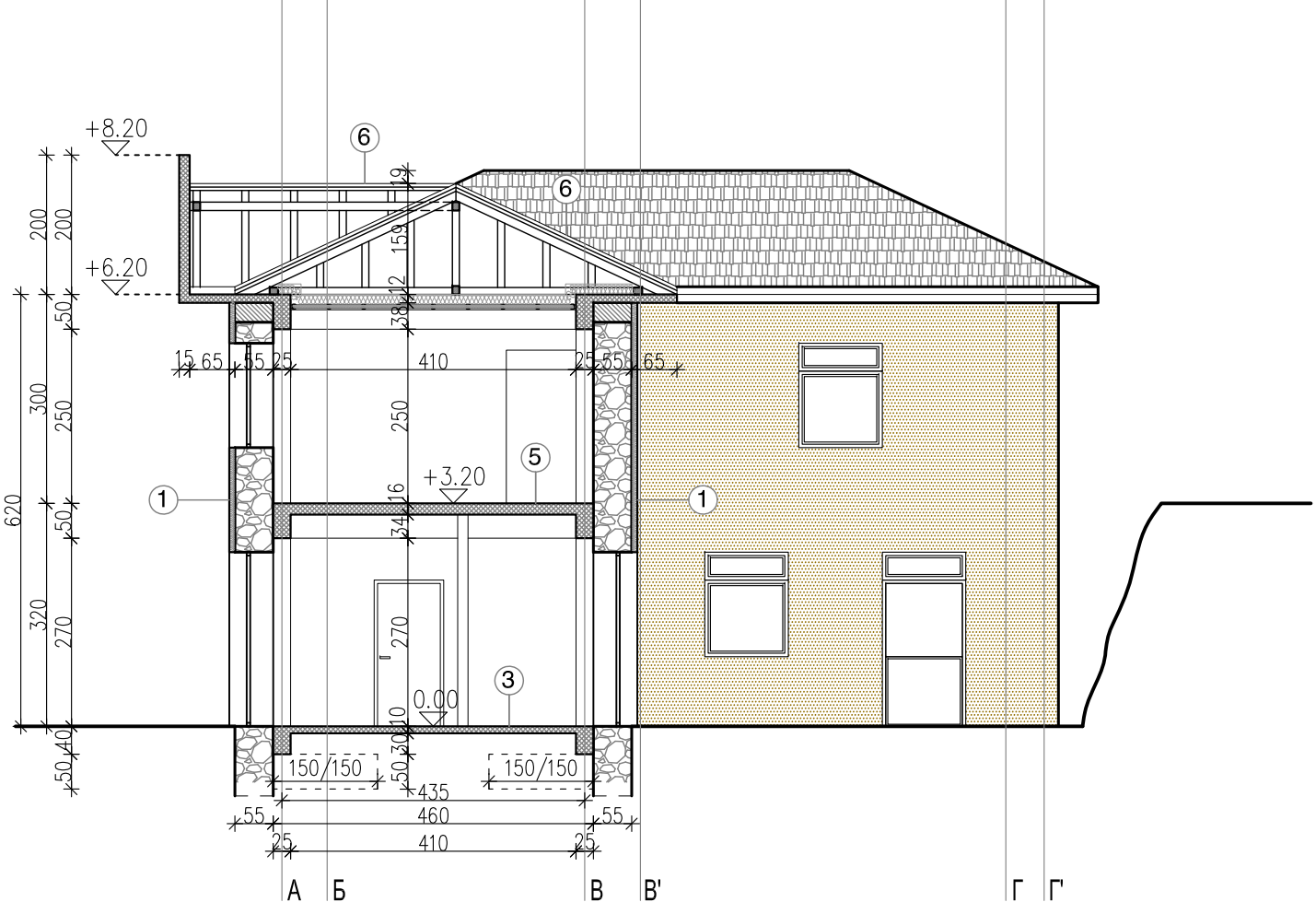
| | | | | | |
|---|------------------------------|---|--|--|--|
| Додел КОНСТРУКТОР лиц.бр. П.302/Б | | Тех.док.: ОСНОВЕН ПРОЕКТ ЗА РЕКОНСТРУКЦИЈА И САНАЦИЈА/АДАПТАЦИЈА | | ЦРТЕЖ: ОСНОВА НА ПЕТТА ФАСАДА | |
|  | Размер: 1 : 100 | ГРАДБА: ИЗЛОЖБЕН ЦЕНТАР НА БЕЛЧИШТА БЛАТО - новопроектирана состојба - | | управител: ЕФТИМ КАРАЈОВАНОВСКИ | |
| | Тех.бр.: 64/2019 | ЛОКАЦИЈА: КП-2075/1, КО Белчишта, Општина Дебрца | | ПРОЕКТАНТ: д.и.а. ВАНГЕЛ ДУНОВСКИ | |
| Лист бр.: 6 | Датум: ЈУЛИ / 2019 | ИНВЕСТИТОР: ОПШТИНА ДЕБРЦА | | ВИД НА ПРОЕКТ: АРХИТЕКТОНСКИ | |

1-ФАСАДЕН СИД /ФС-1/

- гипс-картонски плочи 1.25 см /поставени на мет. потконструкција/
- постоечки сид од камен
- демит 8.0 см
- пластифициран малтер

2-ФАСАДЕН СИД /ФС-2/

- гипс-картонски плочи 1.25 см /поставени на мет. потконструкција/
- керамички блок 25 см
- демит 8.0 см
- пластифициран малтер



3-ПОД /приземје/

- кер. плочки 0.8 см
- цем. кошулка 5см
- ПЕ фолија
- термоизолација 5 см
- хидроизолација
- АБ плоча 10 см (нова)
- чакал 20 см
- набиена земја

4-ПОД /кат/

- кер. плочки 0.8 см
- лепак
- цем. кошулка 5см
- ПЕ фолија
- полистирен 1+1 см
- АБ плоча 16 см (нова)
- гипс-картонски плочи 1.25 см /лепени на малтерски топчиња/
- глетовано

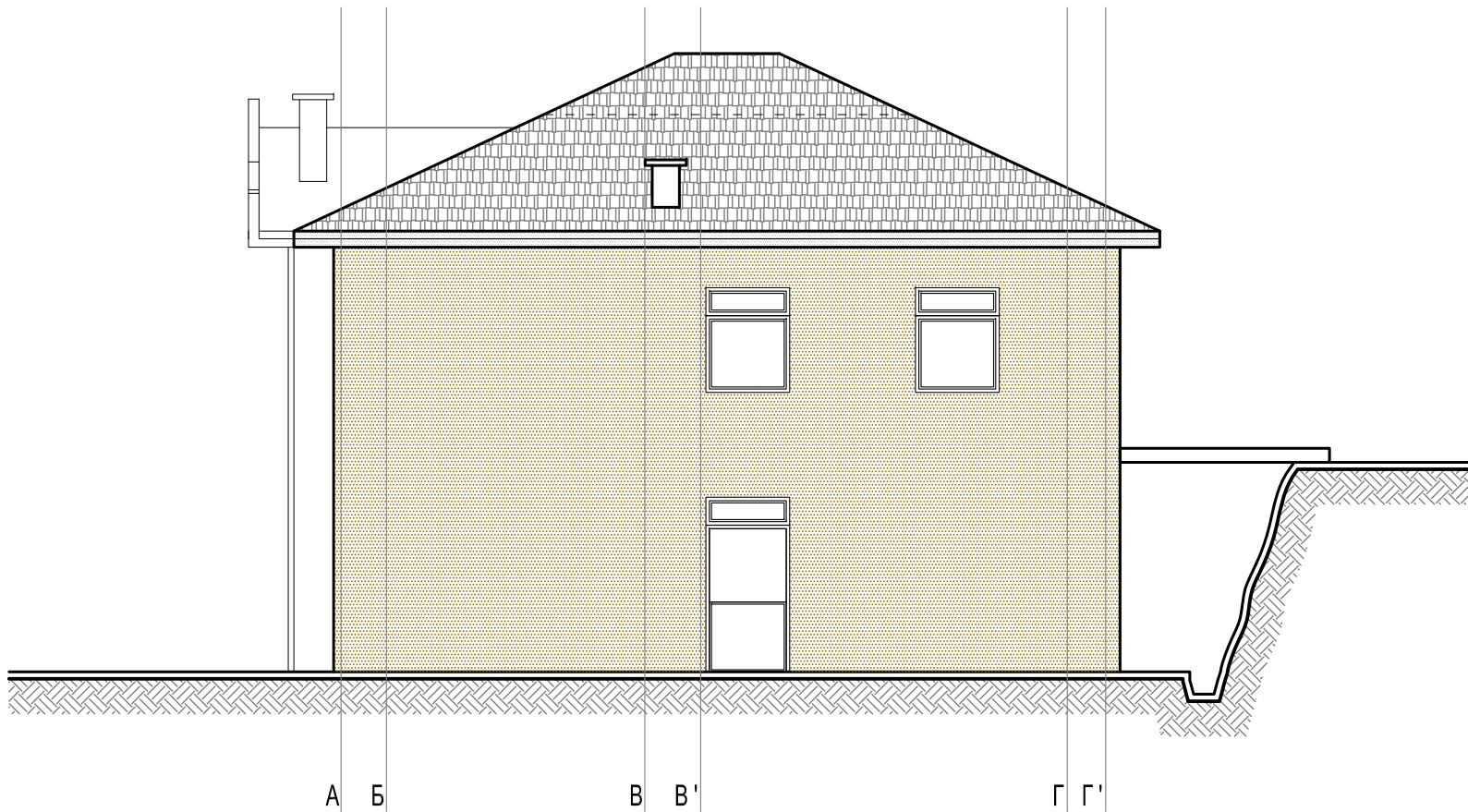
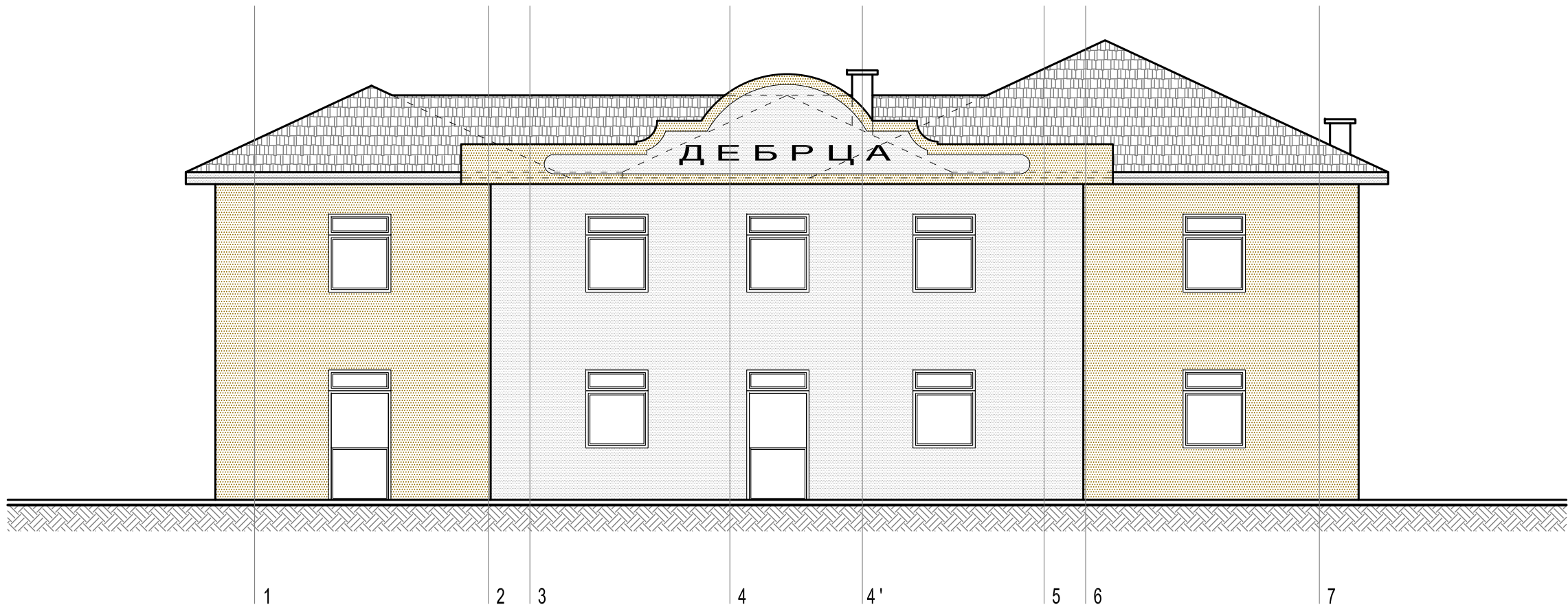
5-ПОД /кат/

- ламинат 1.0 см
- филц
- цем. кошулка 5см
- ПЕ фолија
- полистирен 1+1 см
- АБ плоча 16 см (нова)
- гипс-картонски плочи 1.25 см /лепени на малтерски топчиња/
- глетовано

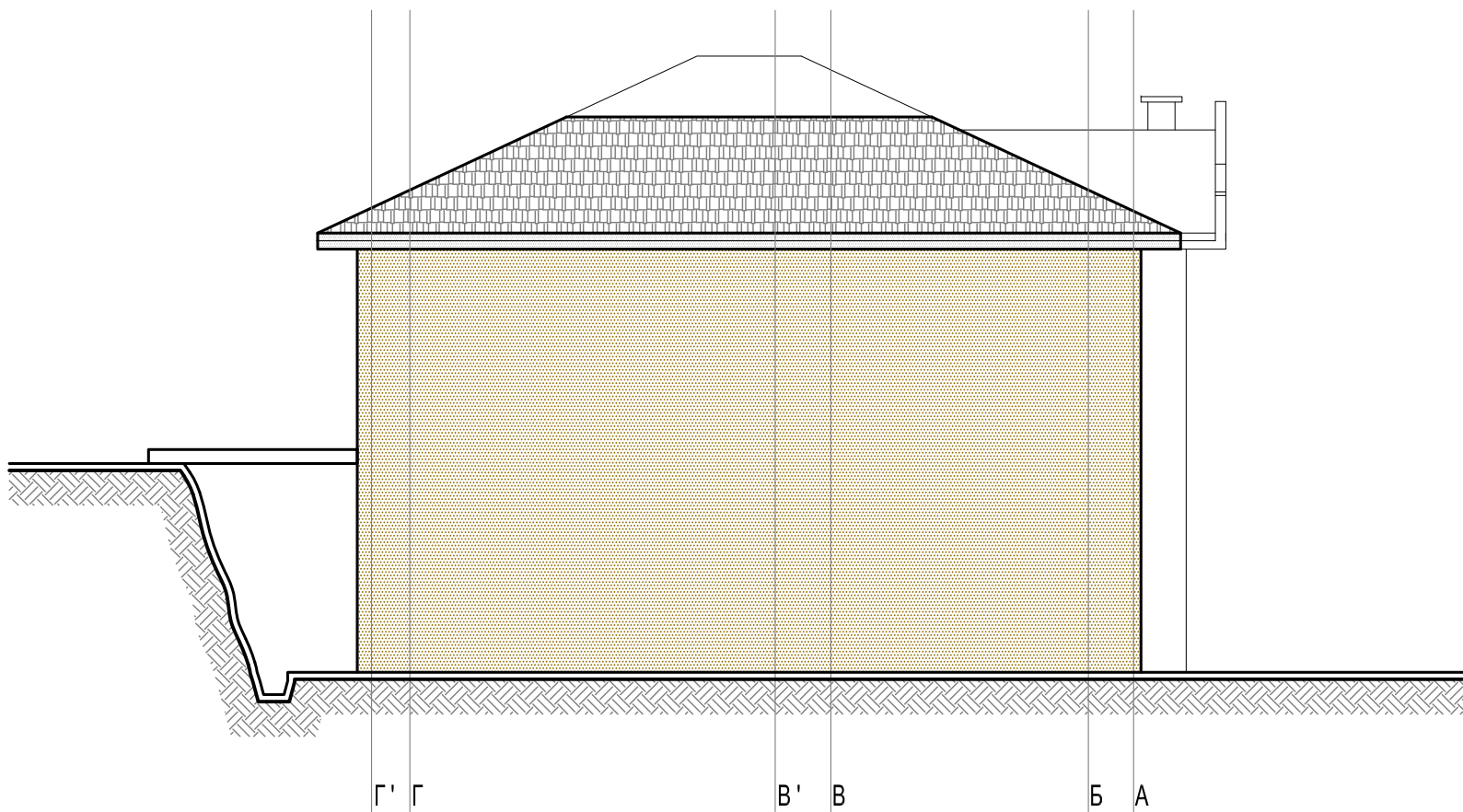
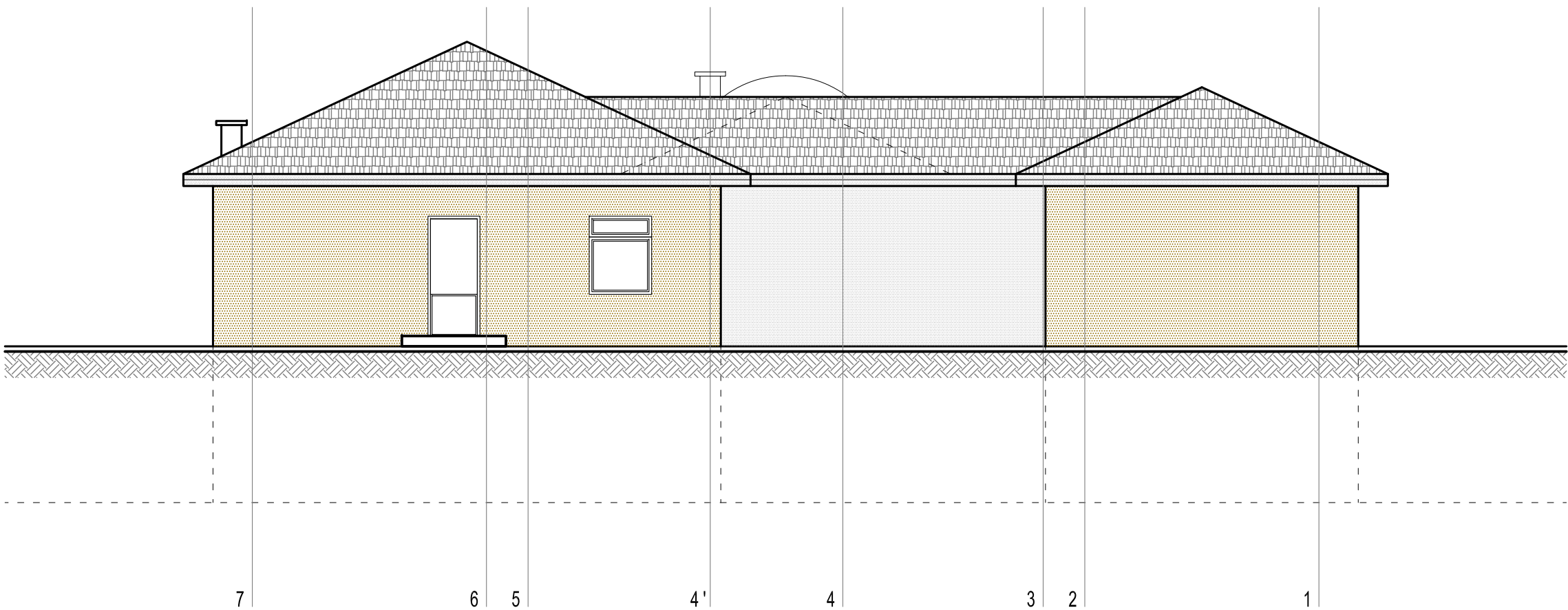
6-КРОВ

- пласт.челичен лим
- дрвени летви во два правци 3/5см
- хидроизолација
- дасчана оплата
- нова кровна конст.
- термоизолација 2 x 10 см
- парна брана
- подконс. за плафон 5см
- гипс. карон 1.25 см

| | | | | |
|--|---|----------------------------|----------------|-------------------------|
| <div>Додел</div> <div>лиц.бр. П.302/Б</div> <div>Струга</div> <div>Размер:</div> <div>1 : 100</div> <div>Тех.бр.:</div> <div>64/2019</div> <div>Лист бр.:</div> <div>7</div> | Тех.док.: ОСНОВЕН ПРОЕКТ ЗА РЕКОНСТРУКЦИЈА И САНАЦИЈА/АДАПТАЦИЈА | | Цртеж: | ПРЕСЕК 1-1 / ПРЕСЕК 2-2 |
| | ГРАДБА: ИЗЛОЖБЕН ЦЕНТАР НА БЕЛЧИШКО БЛАТО - новопроектирана состојба - | | управител: | ЕФТИМ КАРАЈОВАНОВСКИ |
| | ЛОКАЦИЈА: КП-2075/1, КО Белчишта, Општина Дебрца | | ПРОЕКТАНТ: | д.и.а. ВАНГЕЛ ДУНОВСКИ |
| | Датум: ЈУЛИ / 2019 | ИНВЕСТИТОР: ОПШТИНА ДЕБРЦА | ВИД НА ПРОЕКТ: | АРХИТЕКТОНСКИ |



| | | | |
|---|--|---|--------------------------------------|
| Додел КОНСТРУКТОР лиц.бр. П.302/Б Струга | | Тех.док.: ОСНОВЕН ПРОЕКТ ЗА РЕКОНСТРУКЦИЈА И САНАЦИЈА/АДАПТАЦИЈА | Цртеж: ЗАПАДНА ФАСАДА / ЈУЖНА ФАСАДА |
| Размер: 1 : 100 | | ГРАДБА: ИЗЛОЖБЕН ЦЕНТАР НА БЕЛЧИШКО БЛАТО - новопроектирана состојба - | управител: ЕФТИМ КАРАЈОВАНОВСКИ |
| Тех.бр.: 64/2019 | | ЛОКАЦИЈА: КП-2075/1, КО Белчишта, Општина Дебрца | ПРОЕКТАНТ: д.и.а. ВАНЃЕЛ ДУНОВСКИ |
| Лист бр.: 8 | | Датум: ЈУЛИ / 2019 | ИНВЕСТИТОР: ОПШТИНА ДЕБРЦА |
| ВИД НА ПРОЕКТ: АРХИТЕКТОНСКИ | | | А |



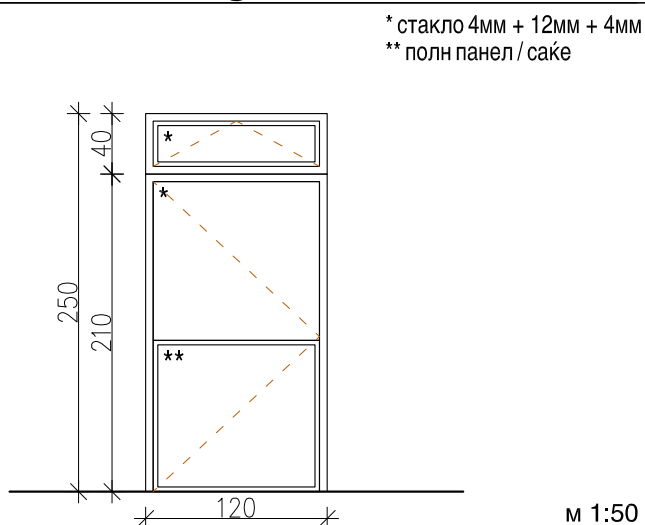
| | | | |
|---|--------------------|---|--|
| Додел КОНСТРУКТОР лиц.бр. П.302/Б Струга | | Тех.док.: ОСНОВЕН ПРОЕКТ ЗА РЕКОНСТРУКЦИЈА И САНАЦИЈА/АДАПТАЦИЈА | Цртеж: ИСТОЧНА ФАСАДА / СЕВЕРНА ФАСАДА |
| Размер: 1 : 100 | | ГРАДБА: ИЗЛОЖБЕН ЦЕНТАР НА БЕЛЧИШКО БЛАТО - новопроектирана состојба - | управител: ЕФТИМ КАРАЈОВАНОВСКИ |
| Тех.бр.: 64/2019 | | ЛОКАЦИЈА: КП-2075/1, КО Белчишта, Општина Дебрца | ПРОЕКТАНТ: д.и.а. ВАНЃЕЛ ДУНОВСКИ |
| Лист бр.: 9 | Датум: ЈУЛИ / 2019 | ИНВЕСТИТОР: ОПШТИНА ДЕБРЦА | ВИД НА ПРОЕКТ: АРХИТЕКТОНСКИ |

РЕКОНСТРУКЦИЈА И САНАЦИЈА/АДАПТАЦИЈА ИЗЛОЖБЕН ЦЕНТАР НА БЕЛЧИШКО БЛАТО

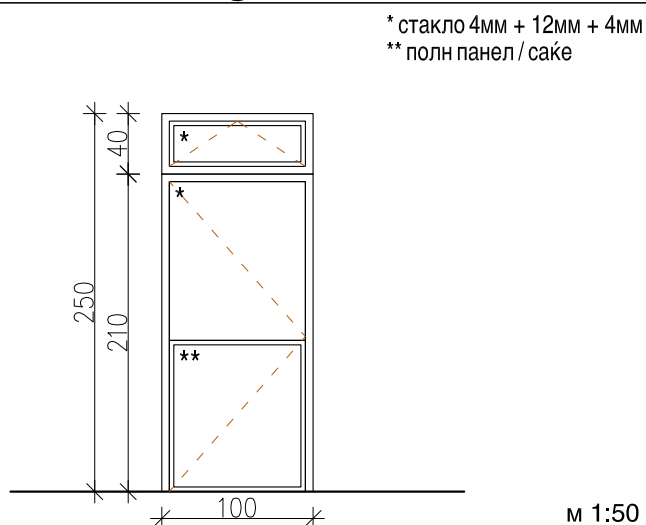
ШЕМА НА СТОЛАРИЈА

лист бр. 1

позиција ①



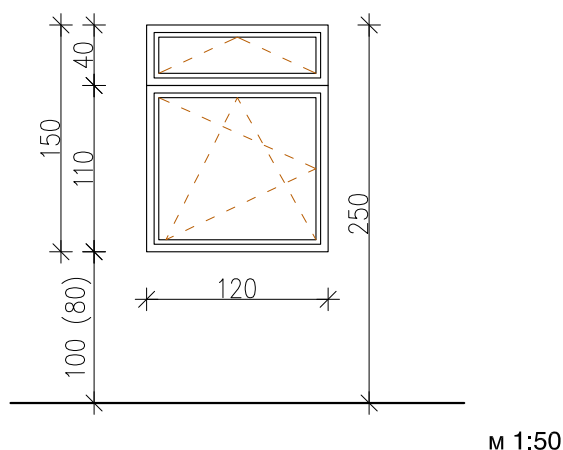
позиција ②



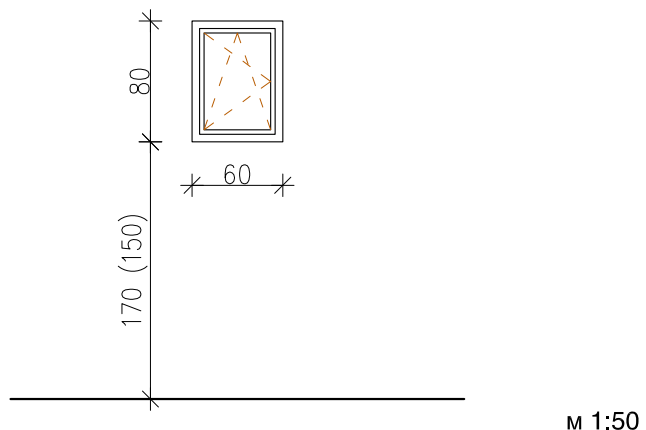
| | |
|--------------------|----------------------------|
| сидарска мерка | 120/250 |
| врста на столарија | врата/приземје |
| место | фасада |
| футер или шток | футер |
| полно или застакл. | терм. стакло 4+12+4 / саќе |
| материјал | пвц |
| дебелина на зид | 55 см |
| обработка | на производителот |
| парчиња | 5 |

| | |
|--------------------|----------------------------|
| сидарска мерка | 100/250 |
| врста на столарија | врата/кат |
| место | фасада |
| футер или шток | футер |
| полно или застакл. | терм. стакло 4+12+4 / саќе |
| материјал | пвц |
| дебелина на зид | 55 см |
| обработка | на производителот |
| парчиња | 1 |

позиција ③



позиција ④



| | |
|--------------------|-----------------------|
| сидарска мерка | 120/150 |
| врста на столарија | прозор/ приземје, кат |
| место | фасада |
| футер или шток | футер |
| полно или застакл. | терм. стакло 4+12+4 |
| материјал | пвц |
| дебелина на зид | 55 см |
| обработка | на производителот |
| парчиња | 14 |

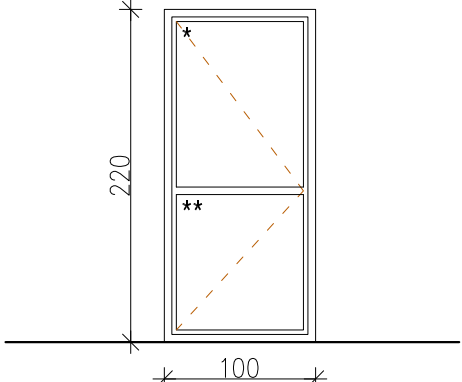
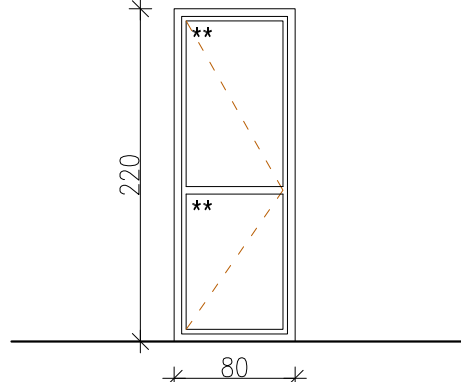
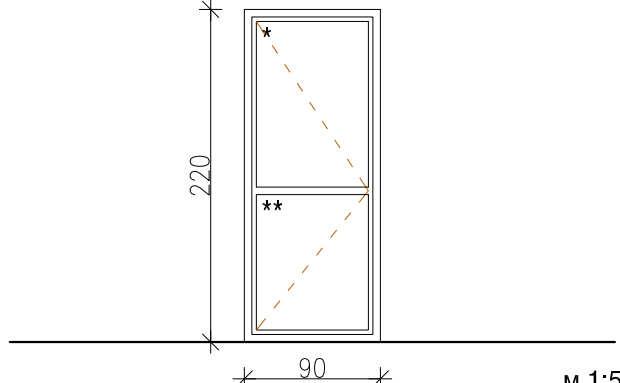
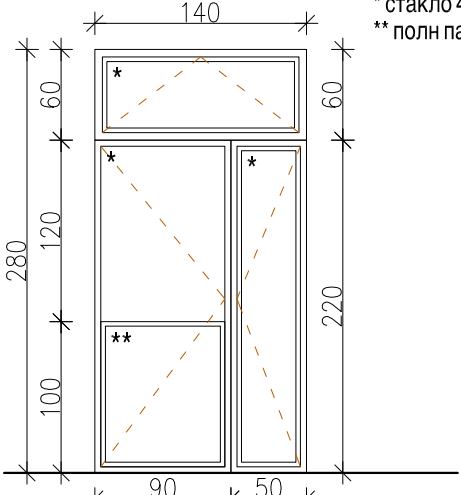
| | |
|--------------------|------------------------|
| сидарска мерка | 60/80 |
| врста на столарија | прозор/ приземје, кат |
| место | фасада |
| футер или шток | футер |
| полно или застакл. | термопан стакло 4+12+4 |
| материјал | пвц |
| дебелина на зид | 25 см |
| обработка | на производителот |
| парчиња | 4 |

* СИДАРСКИТЕ МЕРКИ ДА СЕ ПРОВЕРАТ НА ЛИЦЕ МЕСТО

РЕКОНСТРУКЦИЈА И САНАЦИЈА/АДАПТАЦИЈА ИЗЛОЖБЕН ЦЕНТАР НА БЕЛЧИШКО БЛАТО

ШЕМА НА СТОЛАРИЈА

лист бр. 2

| позиција ① | | позиција ② | |
|---|----------------------------|--|----------------------------|
| <p>* стакло 4мм + 12мм + 4мм ** полн панел / саќе</p>  <p>м 1:50</p> | | <p>** полн панел / саќе</p>  <p>м 1:50</p> | |
| сидарска мерка | 100/220 | сидарска мерка | 80/220 |
| врста на столарија | врата | врста на столарија | врата |
| место | внатре | место | внатре |
| футер или шток | футер | футер или шток | футер |
| полно или застакл. | терм. стакло 4+12+4 / саќе | полно или застакл. | полн панел / саќе |
| материјал | пвц | материјал | пвц |
| дебелина на зид | 50 см / 15 см | дебелина на зид | 55 см |
| обработка | на производителот | обработка | на производителот |
| парчиња | 2 | парчиња | 3 |
| позиција ③ | | позиција ④ | |
| <p>* стакло 4мм + 12мм + 4мм ** полн панел / саќе</p>  <p>м 1:50</p> | | <p>* стакло 4мм + 12мм + 4мм ** полн панел / саќе</p>  <p>м 1:50</p> | |
| сидарска мерка | 90/220 | сидарска мерка | 140/280 |
| врста на столарија | врата | врста на столарија | врата портал |
| место | внатре | место | внатре |
| футер или шток | футер | футер или шток | футер |
| полно или застакл. | терм. стакло 4+12+4 / саќе | полно или застакл. | терм. стакло 4+12+4 / саќе |
| материјал | пвц | материјал | пвц |
| дебелина на зид | 55 см | дебелина на зид | 12 см |
| обработка | на производителот | обработка | на производителот |
| парчиња | 2 | парчиња | 1 |

* СИДАРСКИТЕ МЕРКИ ДА СЕ ПРОВЕРАТ НА ЛИЦЕ МЕСТО

| | | | | |
|---|-------------------|--------------------|-------------------|------------|
| РЕКОНСТРУКЦИЈА И САНАЦИЈА/АДАПТАЦИЈА ИЗЛОЖБЕН ЦЕНТАР НА БЕЛЧИШКО БЛАТО | | | | |
| ШЕМА НА СТОЛАРИЈА | | | | лист бр. 3 |
| позиција A | | позиција Б | | |
| | | | | |
| сидарска мерка | 90/210 | сидарска мерка | 80/210 | |
| врста на столарија | врата | врста на столарија | врата | |
| место | внатре | место | внатре | |
| футер или шток | шток | футер или шток | шток | |
| полно или застакл. | полно | полно или застакл. | полно | |
| материјал | дрво | материјал | дрво | |
| дебелина на зид | 12 см | дебелина на зид | 12 см | |
| обработка | на производителот | обработка | на производителот | |
| парчиња | 1 | парчиња | 4 | |
| позиција | | позиција | | |
| | | | | |
| сидарска мерка | | сидарска мерка | | |
| врста на столарија | | врста на столарија | | |
| место | | место | | |
| футер или шток | | футер или шток | | |
| полно или застакл. | | полно или застакл. | | |
| материјал | | материјал | | |
| дебелина на зид | | дебелина на зид | | |
| обработка | | обработка | | |
| парчиња | | парчиња | | |
| * СИДАРСКИТЕ МЕРКИ ДА СЕ ПРОВЕРАТ НА ЛИЦЕ МЕСТО | | | | |